



inae  
INSTITUTO ARAGONES DE EMPLEO



# MEMORIA 2008

## Instituto Aragonés de Empleo



**GOBIERNO DE ARAGON**

Departamento de Economía,  
Nacida y Empleo





## Memoria Anual 2008 Instituto Aragonés de Empleo

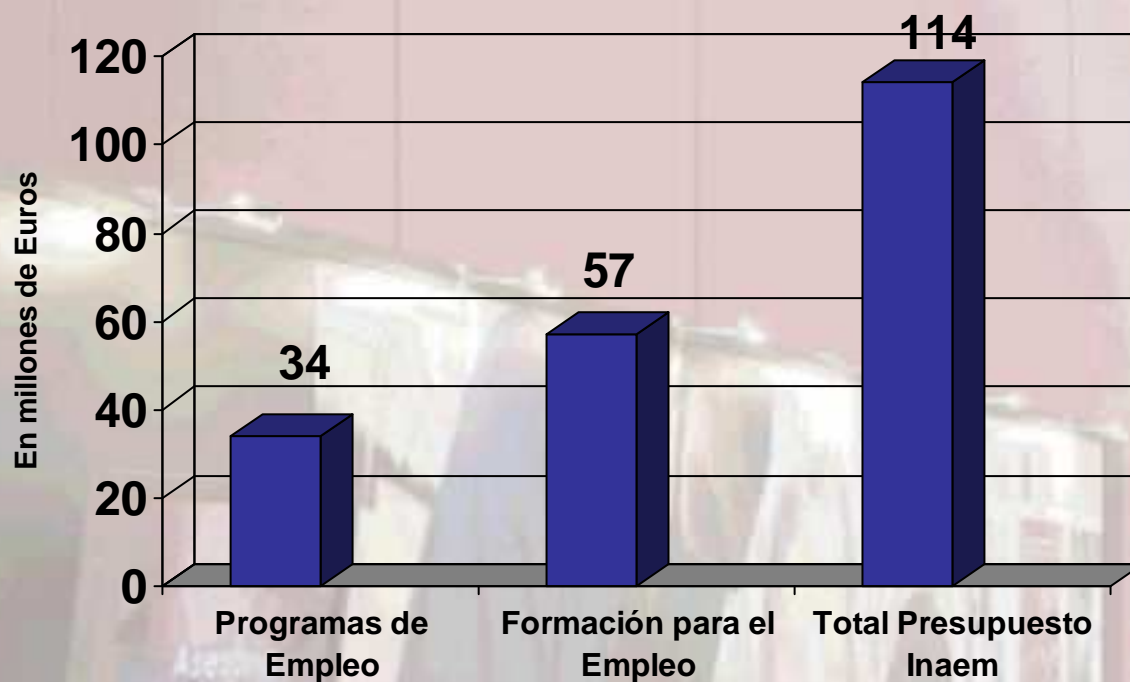
- Acuerdo Económico y Social para el Progreso de Aragón
- Mejora continua en los procesos de gestión. Sello de Excelencia Europea 300+ a su sistema de gestión
- Plan Estratégico del INAEM 2009/2011



# Memoria Anual 2008

## Instituto Aragonés de Empleo

Ejecución Presupuesto INAEM 2008





# Memoria Anual 2008

## Instituto Aragonés de Empleo

### • Promoción de Empleo:

**Presupuesto ejecutado**

**29.385.260,52 €**

• <b>Empresas subvencionadas a través de los programas de promoción de empleo</b>	<b>688</b>
■ <b>Empresas de economía social: cooperativas y sociedades laborales</b>	<b>92</b>
■ <b>Centros Especiales de Empleo</b>	<b>61</b>
■ <b>Empresas de Inserción Laboral</b>	<b>10</b>





# Memoria Anual 2008

## Instituto Aragonés de Empleo

•Trabajadores por cuenta ajena. Contrataciones	4.512
•Apoyo a Emprendedores	799
•Entidades locales. Programa de colaboración	545
•Entidades sin ánimo de lucro. Programa de colaboración	125
•Participación mujeres en programas de Promoción de Empleo	2.767
•Participación Discapacitados en programas de Promoción de Empleo	1.816



# Memoria Anual 2008

## Instituto Aragonés de Empleo

- Formación para el Empleo

- **Presupuesto ejecutado: 56.571.636,82€**

- **Plan de Formación para el Empleo de Aragón:**

- 22.943 alumnos (13.115 mujeres, 9.828 hombres)

- 1.555 cursos.

- **Acuerdos con compromiso de contratación: 71 cursos, 1.033 alumnos.**

- **Formación dirigida prioritariamente a ocupados: planes sectoriales, intersectoriales, economía social y autónomos:**

- 17.535 alumnos; 1.323 Cursos

- 13 acciones de acompañamiento (estudios, II Jornadas de Formación para el Empleo en Aragón)

- **Programa de Escuelas Taller y Talleres de Empleo: 63 proyectos, 1.094 alumnos (64% mujeres)**





# Memoria Anual 2008

## Instituto Aragonés de Empleo

### • Intermediación laboral

- **Intermediación en el mercado laboral: Índice de participación 19,31%**
- **Actividades para mejora de Ocupabilidad de los Demandantes de Empleo:**
  - 301.772 actuaciones en servicios prestados
  - 214.075 colocaciones de demandantes de empleo
  - Acciones de información, orientación y asistencia al autoempleo 12.069 acciones ( 1.996.122,29€)
- **Programas de Inserción en el Empleo:**
  - 16 convenios,
  - 1.229 participantes,
  - 2.249.748,15 €.
- **SACE 1197 actuaciones: 502 empresas creadas (255 por mujeres).**



# Memoria Anual 2008

## Instituto Aragonés de Empleo

- **Portal de Empleo [www:inaem.aragon.es](http://www.inaem.aragon.es)  
2.065.046 consultas**
  - **Aumenta los accesos a los servicios en web:  
Contrat@ (83,42% de uso en diciembre de 2008)**
- **Servicio de Atención Telefónica (SAT): 37.323  
consultas**





INSTITUTO ARAGONES DE EMPLEO

# OBSERVATORIO DEL MERCADO DE TRABAJO 2008





## OBSERVATORIO DEL MERCADO DE TRABAJO 2008

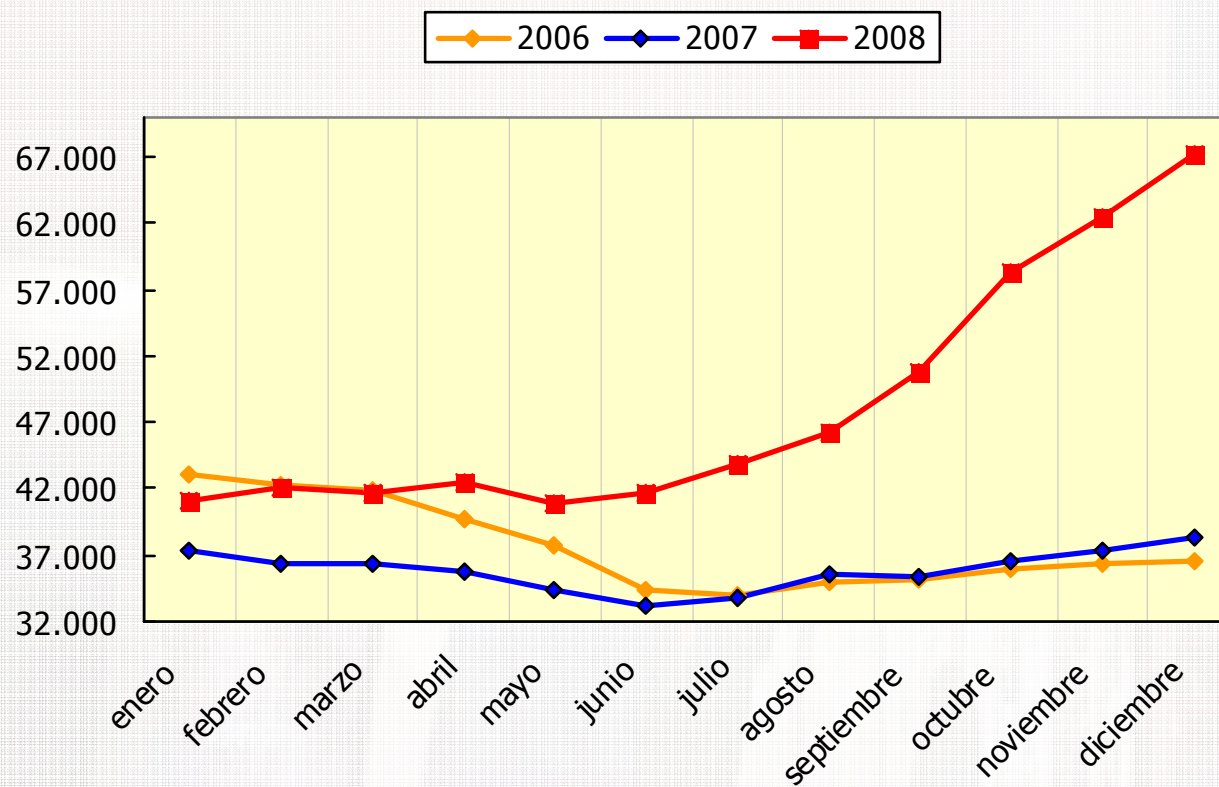
### Balance anual 2008. Datos generales

	<b>TOTAL</b>	<b>VARIACIÓN RESPECTO DEL AÑO ANTERIOR</b>
Parados ARAGÓN a 31/12/2008	<b>67.266</b>	<b>75,27%</b>
Contratos durante el año 2008	<b>466.083</b>	<b>- 6,54%</b>
Contratos indefinidos durante el año 2008	<b>55.944</b>	<b>- 10,75%</b>
Contratos realizados a extranjeros	<b>153.840</b>	<b>-1,32%</b>



## OBSERVATORIO DEL MERCADO DE TRABAJO 2008

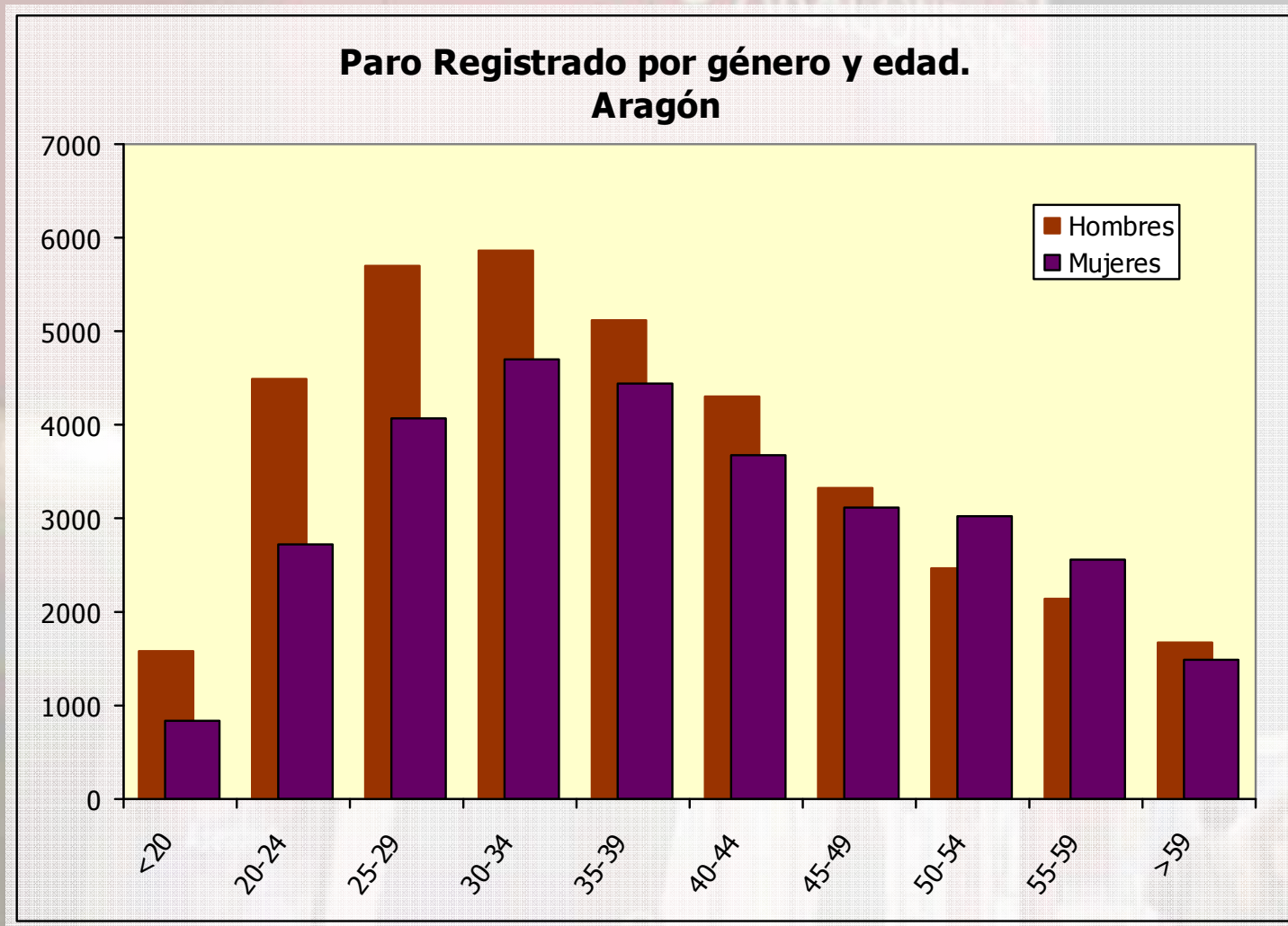
### Evolución mensual del paro registrado. Aragón







## OBSERVATORIO DEL MERCADO DE TRABAJO 2008





## OBSERVATORIO DEL MERCADO DE TRABAJO 2008

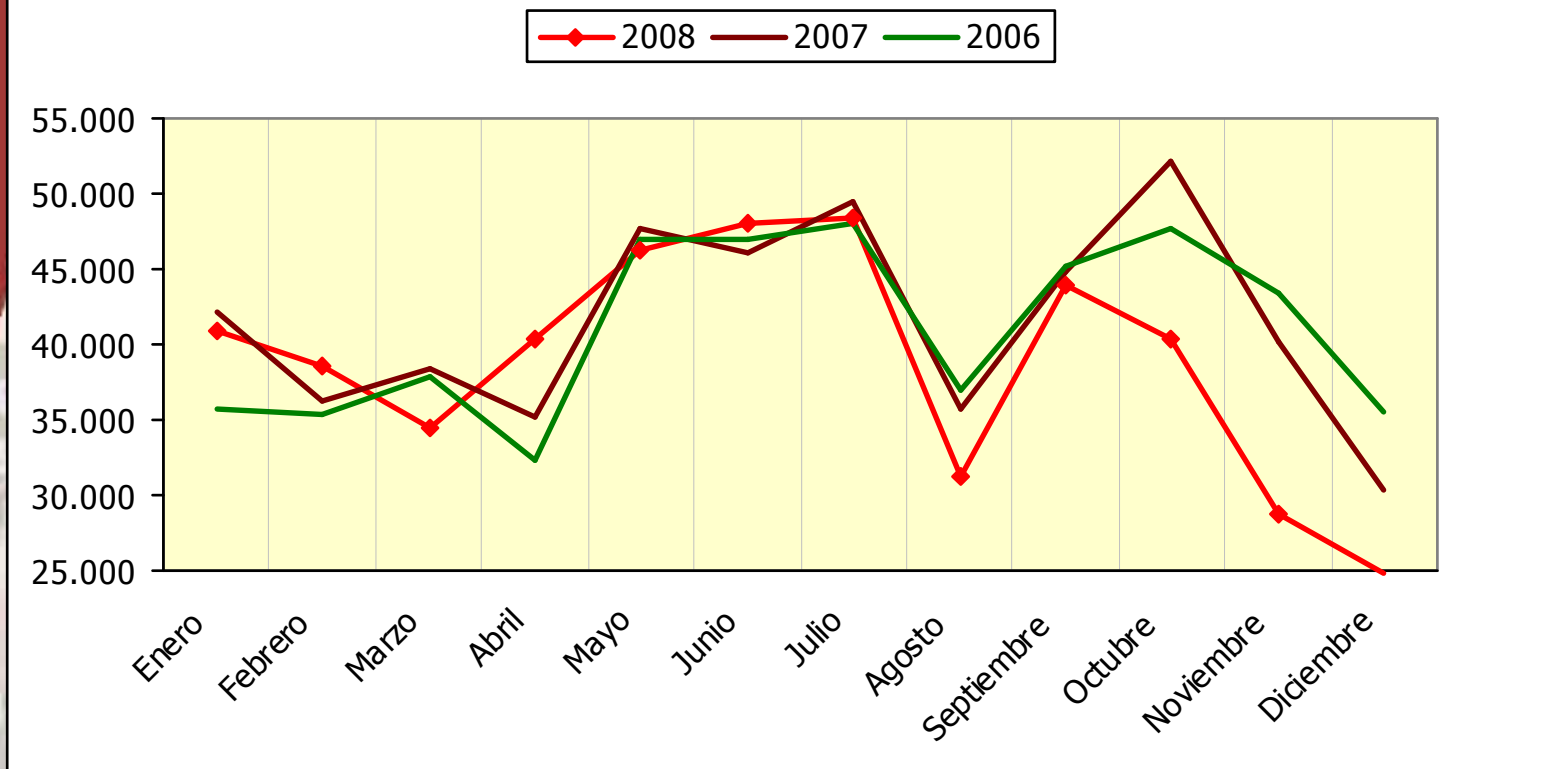
### OCUPACIONES MÁS DEMANDADAS POR LOS TRABAJADORES INSCRITOS EN LAS OFICINAS DE EMPLEO

Ocupación	T	H	M	%H	%M
Peón de la industria manufacturera, en general	<b>19.407</b>	11.000	8.407	56,68	43,32
Personal de limpieza o limpiador, en general	<b>9.806</b>	1.562	8.244	15,93	84,07
Peón de la construcción de edificios	<b>8.926</b>	8.758	168	98,12	1,88
Dependiente de comercio, en general	<b>8.698</b>	807	7.891	9,28	90,72
Mozo de carga y descarga, almacén y/o mercado de abastos	<b>7.893</b>	6.647	1.246	84,21	15,79



## OBSERVATORIO DEL MERCADO DE TRABAJO 2008

### Contratos en Aragón: Evolución mensual



- **466.83 contratos con centro de trabajo en Aragón (-6,54% respecto a 2007)**
- **218.588 contratos femeninos (-3,53% respecto a 2007)**
- **55.944 contratos indefinidos.**





## OBSERVATORIO DEL MERCADO DE TRABAJO 2008

## OCUPACIONES MÁS CONTRATADAS

Ocupación	T	H	M	% H	% M
Peones de industrias manufactureras	<b>41.722</b>	27.099	14.673	64,87	35,13
Personal de limpieza de oficinas, hoteles y establecimientos. similares	<b>40.344</b>	5.819	34.525	14,42	85,58
Peones agrícolas	<b>33.537</b>	24.816	8.721	74,00	26,00
Camareros, bármanes y asimilados	<b>28.770</b>	12.161	16.609	42,27	57,73
Dependientes y exhibidores en tiendas, almacenes,...	<b>26.787</b>	5.225	21.562	19,51	80,49



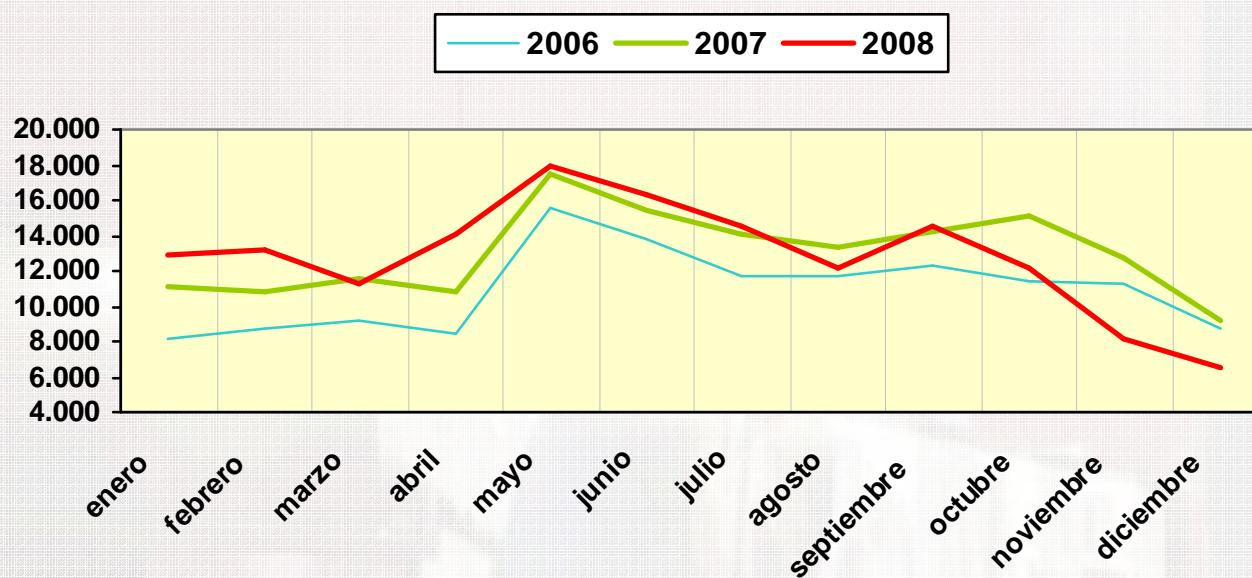
## OCUPACIONES MÁS CONTRATADAS POR GRUPO

	Hombres	Mujeres	Total
<b>GRUPO 1: DIRECCIÓN DE LAS EMPRESAS Y DE LAS ADMINISTRACIONES PÚBLICAS</b>			
Dirección de departamentos de comercialización y ventas	155	47	<b>202</b>
<b>GRUPO 2: TÉCNICOS Y PROFESIONALES CIENTÍFICOS E INTELECTUALES</b>			
Diversos profesionales de la enseñanza	2.496	2.752	<b>5.248</b>
<b>GRUPO 3: TÉCNICOS Y PROFESIONALES DE APOYO</b>			
Animadores comunitarios	1.835	4.530	<b>6.365</b>
<b>GRUPO 4: EMPLEADOS DE TIPO ADMINISTRATIVO</b>			
Taquígrafos y mecanógrafos	1.493	5.256	<b>6.749</b>
<b>GRUPO 5: TRABAJADORES DE LOS SERVICIOS DE RESTAURACIÓN, PERSONALES, PROTECCIÓN Y VENDED. COMERCIOS</b>			
Camareros, bármanes y asimilados	12.161	16.609	<b>28.770</b>
<b>GRUPO 6: TRABAJADORES CUALIFICADOS EN LA AGRICULTURA Y EN LA PESCA</b>			
Trabajadores cualificados por cuenta ajena en huertas, viveros y jardines	1.102	708	1.810
<b>GRUPO 7: ARTESANOS Y TRABAJADORES CUALIFICADOS DE LAS IND. MANUFACTURERAS, CONSTRUCCIÓN Y MINERÍA</b>			
Albañiles y mamposteros	16.781	293	<b>17.074</b>
<b>GRUPO 8: OPERADORES DE INSTALACIONES Y MAQUINARIA, Y MONTADORES</b>			
Conductores de camiones	8.584	226	<b>8.810</b>
<b>GRUPO 9: TRABAJADORES NO CUALIFICADOS</b>			
Peones de industrias manufactureras	27.099	14.673	<b>41.772</b>



## OBSERVATORIO DEL MERCADO DE TRABAJO 2008 CONTRATACIÓN EXTRANJEROS

### Evolución mensual contratos extranjeros



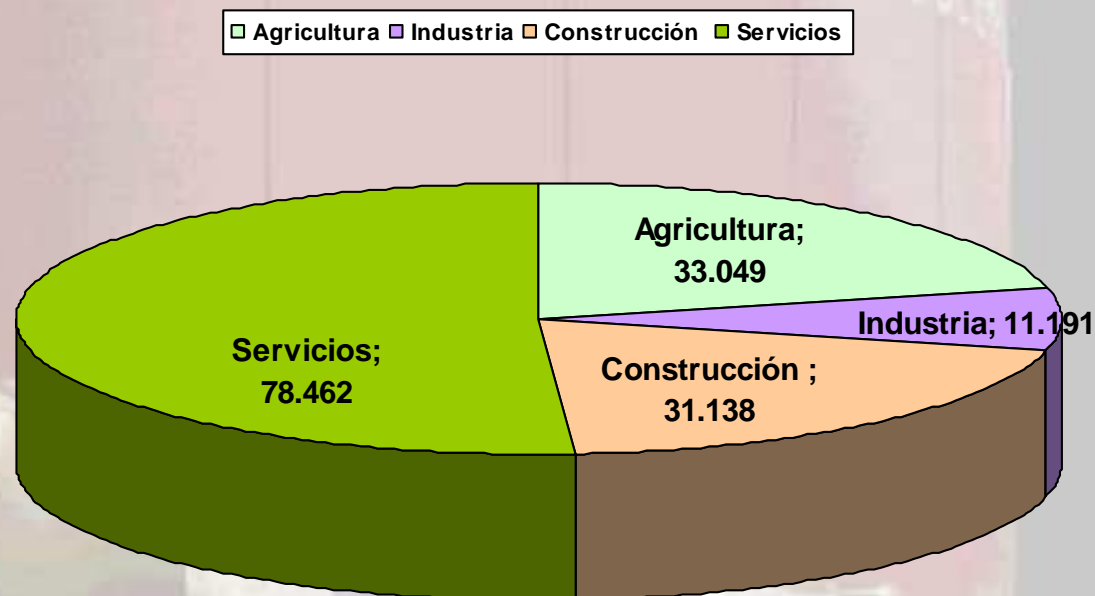
- **Contratos a extranjeros: 153.840 (33,01 % sobre total)**
- **Contratos indefinidos a extranjeros: 14.367 (2,39% incremento respecto año anterior)**





## OBSERVATORIO DEL MERCADO DE TRABAJO 2008 CONTRATACIÓN EXTRANJEROS

CONTRATOS CON EXTRANJEROS 2008



### Principales actividades económicas:

**Otras Actividades Empresariales (24,37%), Agricultura (20,50%),  
Construcción (20,24%) y Hostelería(10,28%)**

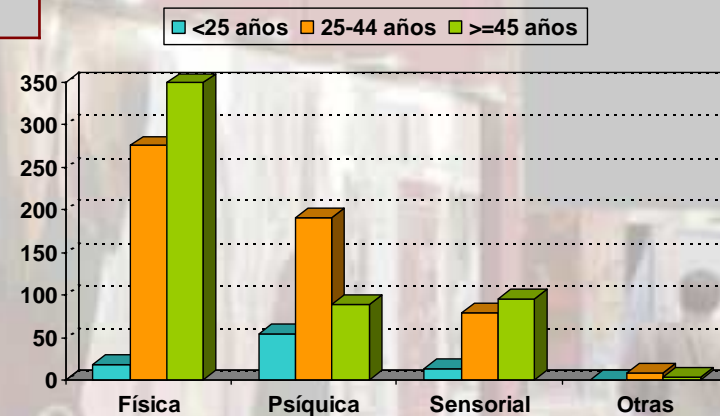


## OBSERVATORIO DEL MERCADO DE TRABAJO 2008 EMPLEO DISCAPACITADOS

**DISTRIBUCIÓN DEL PARO REGISTRADO POR GÉNERO Y PROVINCIA**

	Huesca	Teruel	Zaragoza	Aragón
<b>Hombres</b>	78	44	459	<b>581</b>
<b>Mujeres</b>	68	44	482	<b>594</b>
<b>Total</b>	<b>146</b>	<b>88</b>	<b>941</b>	<b>1.175</b>

**DISTRIBUCIÓN POR TIPO DE DISCAPACIDAD Y EDAD**





## OBSERVATORIO DEL MERCADO DE TRABAJO 2008 EMPLEO DISCAPACITADOS

### TOTAL CONTRATOS A PERSONAS CON DISCAPACIDAD\*

	ARAGÓN	HUESCA	TERUEL	ZARAGOZA
<b>Total año</b>	<b>3.998</b>	<b>646</b>	<b>220</b>	<b>3.132</b>
<b>% Δ año anterior</b>	<b>-4.88</b>	<b>-4.15</b>	<b>-3.93</b>	<b>-5.09</b>

\*Incluye los contratos convertidos en indefinidos

### Evolución mensual de la contratación. Aragón

