

# ACTUACIONES EN MATERIA DE FORMACIÓN Y EMPLEO 2010

## PLAN DE EMPLEO



20082011

aespa



## ► PROGRAMAS DE FORMACIÓN

- 1. Escuelas Taller
- 2. Acciones formativas dirigidas prioritariamente a trabajadores desempleados
- 3. Planes de formación dirigidos prioritariamente a trabajadores ocupados
- 4. Adaptación al empleo de jóvenes titulados universitarios
- 5. Formación de personas con especiales dificultades de inserción
- 6. Teleformación para zonas rurales
- 7. Igualdad de oportunidades
- 8. Refuerzo de la competitividad
- 9. Prácticas no laborales
- 10. Formación en Centros propios



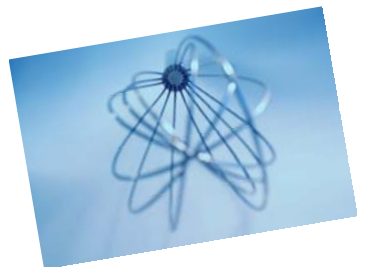
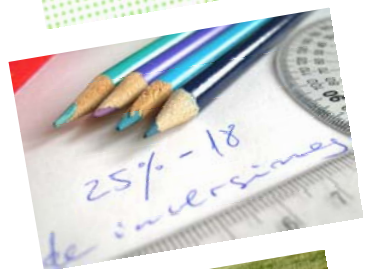
**Presupuesto 56.790.297 €**



## ▶ PROGRAMAS DE EMPLEO

- 1. Desarrollo local
- 2. Integración laboral de personas con discapacidad
- 3. Colaboración con organismos públicos y entidades sin ánimo de lucro
- 4. Promoción del autoempleo y de la economía social
- 5. Promoción de la contratación estable y de calidad
- 6. Inserción de personas en situación o riesgo de exclusión
- 7. Programas de inserción en el empleo
- 8. Programa de información y orientación

**Presupuesto 42.198.695 €**



## ► NUEVAS ACTUACIONES. Motivación

- **1. FORMACIÓN EN HABILIDADES:** competencias transversales ligadas a actitudes fundamentales en la incorporación y el desempeño de una ocupación. Se detectan carencias en estudios de necesidades formativas.
- **2. FORMACIÓN PARA OCUPADOS:** formación sectorial en sectores estratégicos para la Comunidad y donde los fondos del Estado resultan escasos. Formación dirigida a sectores como Metal, Transporte y Logística, Comercio, Hostelería y Turismo.
- **3. CONCILIACIÓN:** para facilitar la participación de trabajadores que tengan a su cargo hijos menores o personas dependientes.
- **4. TALLERES DE EMPRENDEDORAS:** proyecto piloto que aúna 3 aspectos fundamentales: actuar en la provincia de Teruel, con mujeres y en la actividad de emprender.
- **5. INNOVACIÓN:** Prioritaria línea de trabajo para el futuro.
- **6. INCREMENTO PROGRAMA DE INSERCIÓN A TRAVÉS DEL FONDO FEAG.** recolocación de trabajadores que han perdido su empleo en Aragón como consecuencia de la actual crisis económica en el sector del comercio.
- **7. INCREMENTO MEJORA DE LA EMPLEABILIDAD E INSERCIÓN.** Atender colectivos con dificultades de incorporación al mercado laboral. (jóvenes y parados de larga duración).

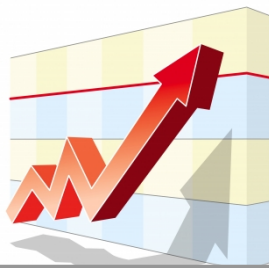


## NUEVAS ACTUACIONES

**10.427.500 €**



<b>INNOVACIÓN Y COMPETITIVIDAD</b>	<b>1.500.000 €</b>
<b>FORMACIÓN EN HABILIDADES</b>	<b>1.000.000 €</b>
<b>PLANES DE FORMACIÓN SECTORIALES</b>	<b>2.537.500 €</b>
<b>TALLERES MUJERES EMPRENDEDORAS</b>	<b>190.000 €</b>
<b>AYUDAS A LA CONCILIACIÓN</b>	<b>200.000 €</b>
<b>PROGRAMA DE INSERCIÓN A TRAVÉS DEL FONDO FEAG</b>	<b>2.400.000 €</b>
<b>MEJORA DE LA EMPLEABILIDAD E INSERCIÓN 2010/2011</b>	<b>2.400.000 €</b>
<b>MEJORAS E INCORPORACIÓN DEL INAEM EN LA APLICACIÓN INFORIENTA</b>	<b>200.000 €</b>



## INNOVACIÓN Y COMPETITIVIDAD

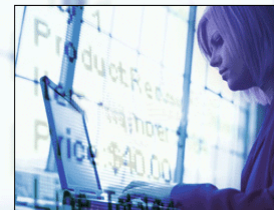
1.500.000 €

### Objetivos:

- Aumentar el empleo cualificado y de calidad
- Favorecer la incorporación de las tecnologías y la innovación en las pymes aragonesas.
- Cualificar a los trabajadores en los procesos de incorporación de la innovación a la empresa.
- Apoyo formativo a proyectos empresariales innovadores.
- Fomentar la creación de empresas innovadoras.



Actuaciones dirigidas a formar a los trabajadores cuando se vean involucrados en la incorporación de procesos de innovación en la empresa.





## FORMACIÓN EN HABILIDADES

1.000.000 €

**Objetivo:** propiciar la adquisición de competencias transversales a los trabajadores desempleados inscritos en las Oficinas de Empleo a través de cursos de 20/25 horas:



- Adaptación al cambio
- Trabajo en equipo
- Comunicación
- Habilidades interpersonales
- Toma de decisiones
- Iniciativa y espíritu emprendedor
- Capacidad de organización y planificación

## FORMACIÓN DE OCUPADOS EN SECTORES ESTRATÉGICOS



Presupuesto inicial: 3.462.500 €

➤ Incremento: **2.537.500 €**

**TOTAL: 6.000.000 €**



**Objetivo:** incrementar la dotación inicial destinada a formación de trabajadores ocupados reforzando esta formación en sectores prioritarios y estratégicos.

**Desarrollo:** convocatoria de ayudas en concurrencia competitiva.





## TALLERES DE MUJERES EMPRENDEDORAS

Presupuesto TOTAL: **190.000 €**

Aportación Gobierno de Aragón: **70.000 €**

**Objetivo:** facilitar el autoempleo de las mujeres a través de su participación en talleres. Combina formación y apoyo en el desarrollo de proyectos empresariales durante 5 meses.

**Ámbito de actuación:** Provincia de Teruel.

**Gestión:** CONVENIO CON EL MINISTERIO DE IGUALDAD



## AYUDAS A LA CONCILIACIÓN

Presupuesto : 200.000 €

**Objetivo:** regular ayudas de conciliación que faciliten a las personas desempleadas compaginar su **asistencia a cursos** de formación con el cuidado de hijos menores de 6 años o de familiares dependientes, así como ayudas a mujeres por su **incorporación a un empleo** cuando tengan a su cargo el cuidado hijos y familiares dependientes.





**PROGRAMA DE INSERCIÓN LABORAL A  
TRAVÉS DEL FONDO EUROPEO DE  
ADAPTACIÓN A LA GLOBALIZACIÓN –FEAG-**

Presupuesto : **2.400.000 €**

**Objetivo: recolocación** de trabajadores que han perdido su empleo en Aragón como consecuencia de la actual crisis económica en el sector del comercio. Período de actuación: 2010/2011.

Nº de beneficiarios: 400 trabajadores.

Contempla acciones de información, formación, acompañamiento, así como incentivos económicos al trabajador que obtenga un empleo.

**COFINACIADO POR LA UNIÓN EUROPEA EN UN 65%**



## **PROGRAMA PARA LA MEJORA DE LA EMPLEABILIDAD E INSERCIÓN –PMEI-**

**2010/2011 Presupuesto: 2.400.000 €**

**Objetivo:** inserción laboral de personas desempleadas pertenecientes a colectivos con dificultades de incorporación al mercado laboral mediante la realización de itinerarios personalizados.

El objetivo de inserción prevé que accedan a un empleo al menos el 35% de los participantes en el programa.

Destinado fundamentalmente a **jóvenes y a parados de larga duración.**

## PRESUPUESTO TOTAL 2010 POLÍTICAS ACTIVAS DE EMPLEO



**Formación: 56.790.297 €**

**Empleo: 42.198.695 €**

**Nuevas actuaciones: 7.167.472 €**



**106.156.464 €**



## **NUEVAS ACTUACIONES ESTIMACIÓN DE BENEFICIARIOS DEL PLAN EN 2010**



<b>INNOVACIÓN Y COMPETITIVIDAD</b>	<b>150</b>
<b>FORMACIÓN EN HABILIDADES</b>	<b>5.500</b>
<b>PLANES DE FORMACIÓN SECTORIALES</b> <i>(Total 10.900 alumnos)</i>	<b>4.600</b>
<b>TALLERES MUJERES EMPRENDEDORAS</b>	<b>50</b>
<b>AYUDAS A LA CONCILIACIÓN</b>	<b>150</b>
<b>INCREMENTO PROGRAMA DE INSERCIÓN A TRAVÉS DEL FONDO FEAG</b>	<b>400</b>
<b>INCREMENTO MEJORA DE LA EMPLEABILIDAD E INSERCIÓN</b> <i>(40% de los destinatarios: jóvenes menores de 30 años)</i> <i>(60% parados de larga duración)</i>	<b>1.200</b>
<b>TOTAL.....</b>	<b>12.050</b>