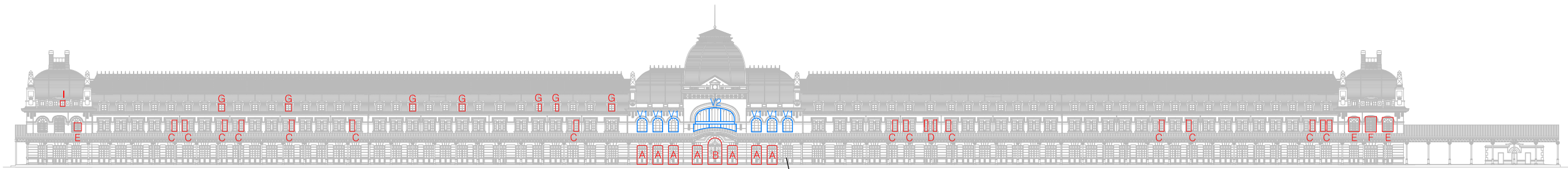
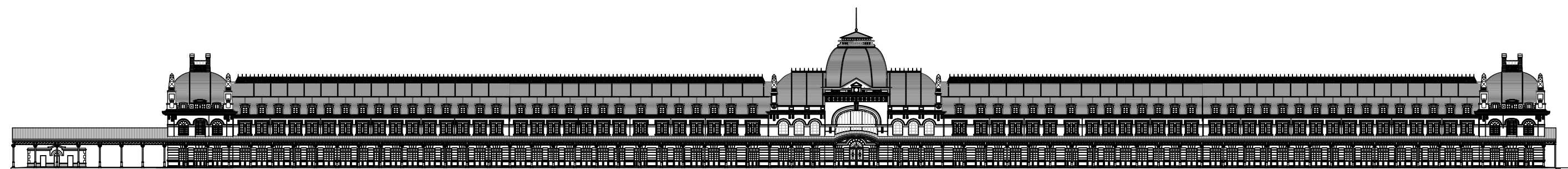


ALZADO LADO ESPAÑOL



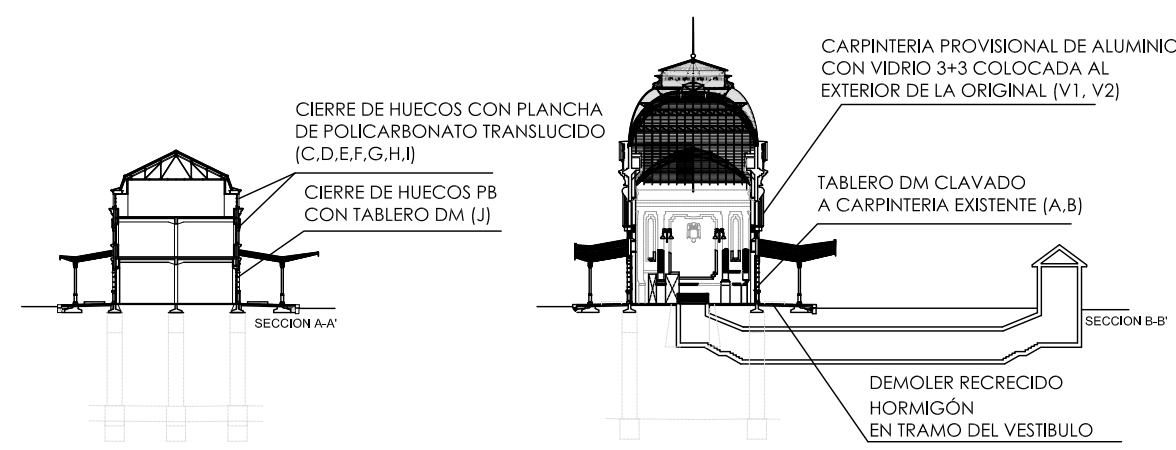
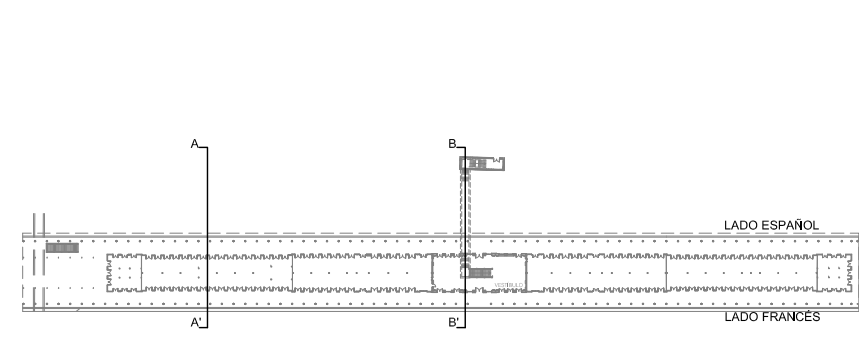
PUERTA A RESTAURAR



ALZADO LADO FRANCÉS



PUERTA A RESTAURAR



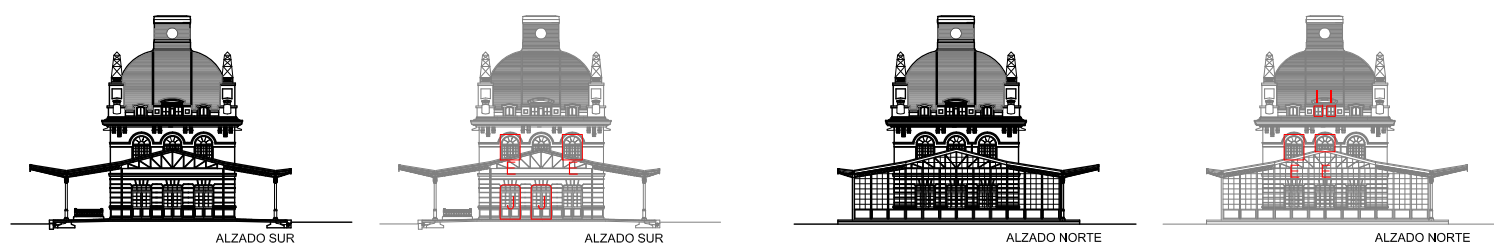
CIERRE DE HUECOS CON PLANCHA DE POLICARBONATO TRANSLUCIDO (C,D,E,F,G,H,I)
 CIERRE DE HUECOS PB CON TABLERO DM (J)

CARPINTERIA PROVISIONAL DE ALUMINIO CON VIDRIO 3+3 COLOCADA AL EXTERIOR DE LA ORIGINAL (V1, V2)

TABLERO DM CLAVADO A CARPINTERIA EXISTENTE (A,B)

DEMOLER RECRECIDO HORMIGÓN EN TRAMO DEL VESTIBULO

- CARPINTERIA PROVISIONAL DE ALUMINIO CON VIDRIO 3+3 COLOCADA AL EXTERIOR DE LA ORIGINAL (VESTIBULO)
- TABLERO DM CLAVADO A PUERTAS EXTERIORES EN SU CARA INTERIOR (puertas PB))
- PLANCHA DE POLICARBONATO TRANSLUCIDO SUJETO A CARA INTERIOR DE FACHADA MEDIANTE PERFILES DE ALUMINIO Y GRAPAS (ventanas P1º y BC)



ALZADO SUR

ALZADO SUR

ALZADO NORTE

ALZADO NORTE

TRABAJOS A EJECUTAR EN LA ESTACION DE CANFRANC PARA GARANTIZAR SU CONSERVACIÓN

PROMOTOR: SUELO Y VIVIENDA DE ARAGÓN ABRIL 2013

Suelo y Vivienda de Aragón ARQUITECTO: MARTA MELÓN SÁNCHEZ