

VIGILANCIA EPIDEMIOLOGICA COVID-19 ARAGÓN

23/04/2020

NUMERO CASOS ÚLTIMAS 24 H
183
2,07%

NUMERO INGRESOS ÚLTIMAS 24 H
36

NUMERO ALTAS ÚLTIMAS 24 H
150

NUMERO FALLECIDOS ÚLTIMAS 24 H
25

Total acumulado desde el inicio (31/01/20)	ZARAGOZA	HUESCA	TERUEL	OTROS¹	NO CONSTA²	TOTAL ARAGÓN
Total acumulado de casos confirmados	3.943	681	547	29	37	5.237
Total acumulado de casos confirmados que han necesitado hospitalización (incluyendo UCI)	1.840	252	231	12	5	2.340
Total acumulado de casos confirmados que han necesitado ingreso en UCI	183	37	32	0	1	253
Total acumulado de casos confirmados dados de alta epidemiológica³	1.290	203	168	12	7	1.680
Total acumulado de casos confirmados fallecidos	529	83	68	0	1	681
Total acumulado de casos confirmados en profesionales sanitarios	586	73	115	0	0	774

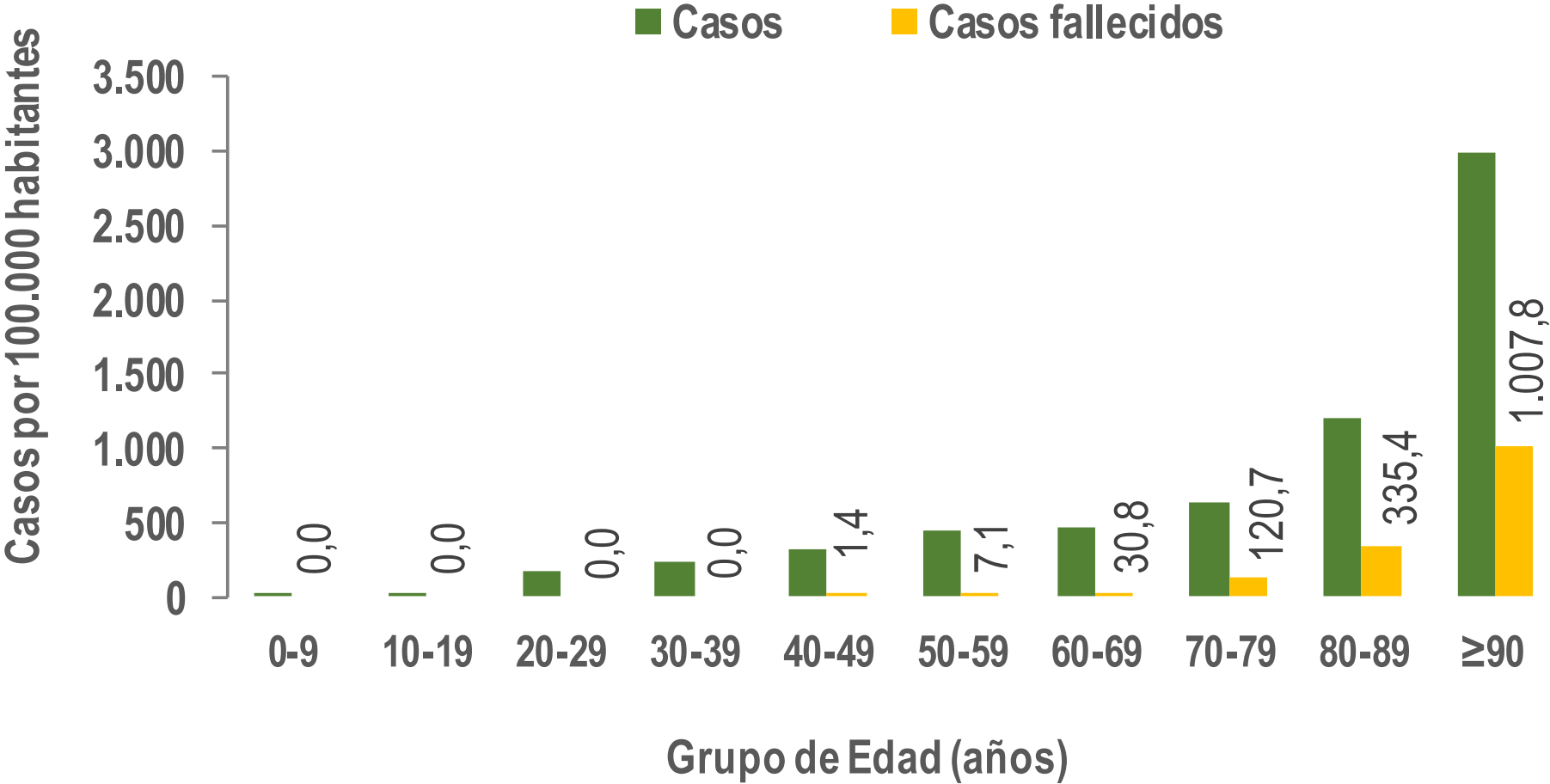
NUMERO ACUMULADO DE TEST REALIZADOS
21.955 (+1.094)

NUMERO ACUMULADO PCR REALIZADAS
18.901 (+550)

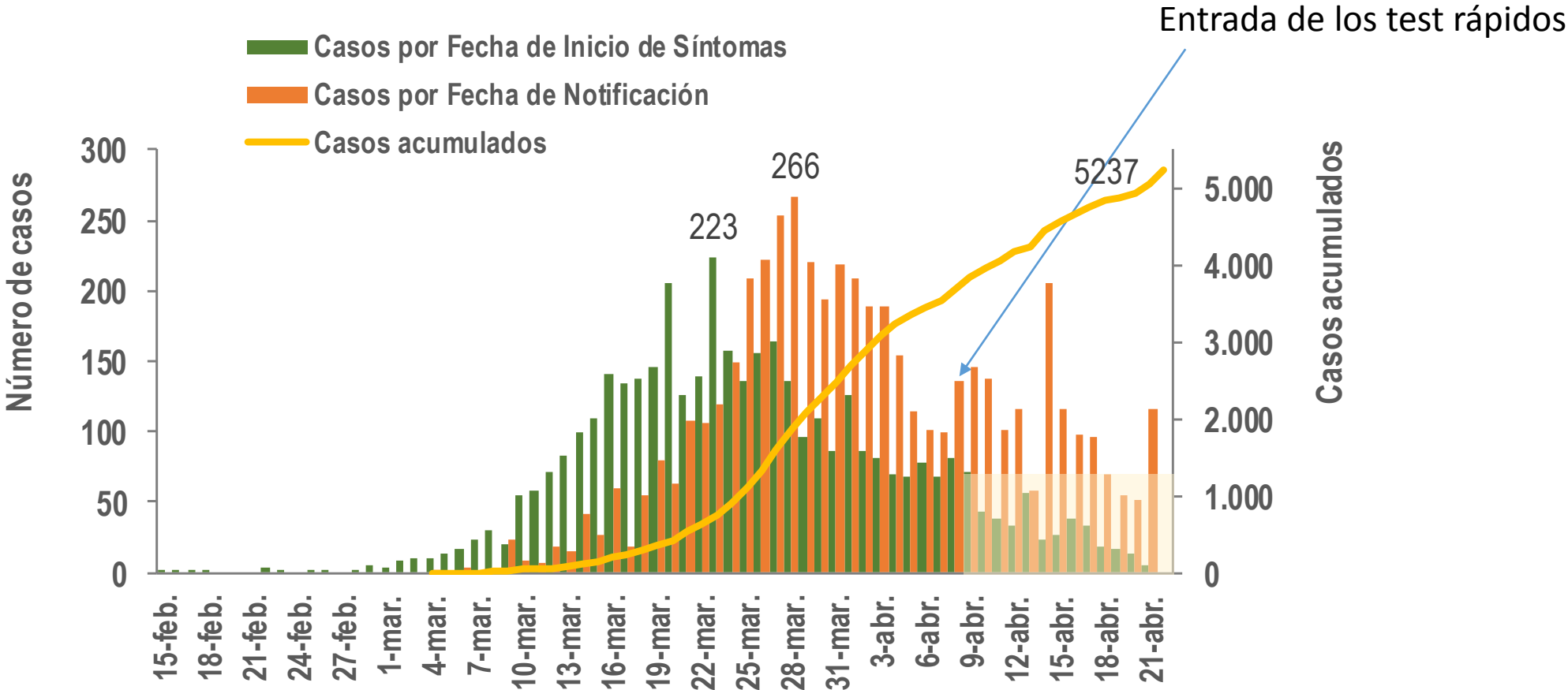
NUMERO ACUMULADO TEST RAPIDOS REALIZADAS
3.054 (+544)

22/04/2020				
CCAA	IA (14 d.)	Fallecidos	POBLACIÓN	MORTALIDAD * 1.000.000
Madrid	251,36	7.577	6.663.394	1.137,11
Rioja	265,47	298	316.798	940,66
Castilla La Mancha	272,18	2.140	2.399.548	891,83
Castilla y León	282,59	1.554	2.032.863	764,44
Navarra	218,89	401	654.214	612,95
Cataluña	184,42	4.247	7.675.217	553,34
País Vasco	162,70	1.124	2.207.776	509,11
Aragón	114,08	656	1.319.291	497,24
ESPAÑA	131,20	21.717	47.026.208	461,81
Extremadura	97,97	404	1.067.710	378,38
Cantabria	101,19	167	581.078	287,40
Comunidad	57,62	1.106	5.003.769	221,03
Asturias	69,81	211	1.022.800	206,30
Baleares	36,89	164	1.149.460	142,68
Galicia	77,64	368	2.699.499	136,32
Andalucía	31,05	1.050	8.414.240	124,79
Murcia	24,70	123	1.493.898	82,33
Canarias	15,42	121	2.153.389	56,19
Ceuta	40,11	4	84.777	47,18
Melilla	13,87	2	86.487	23,12

Distribución de casos confirmados y fallecimientos por grupos de edad (casos por 100.000 habitantes de la edad)

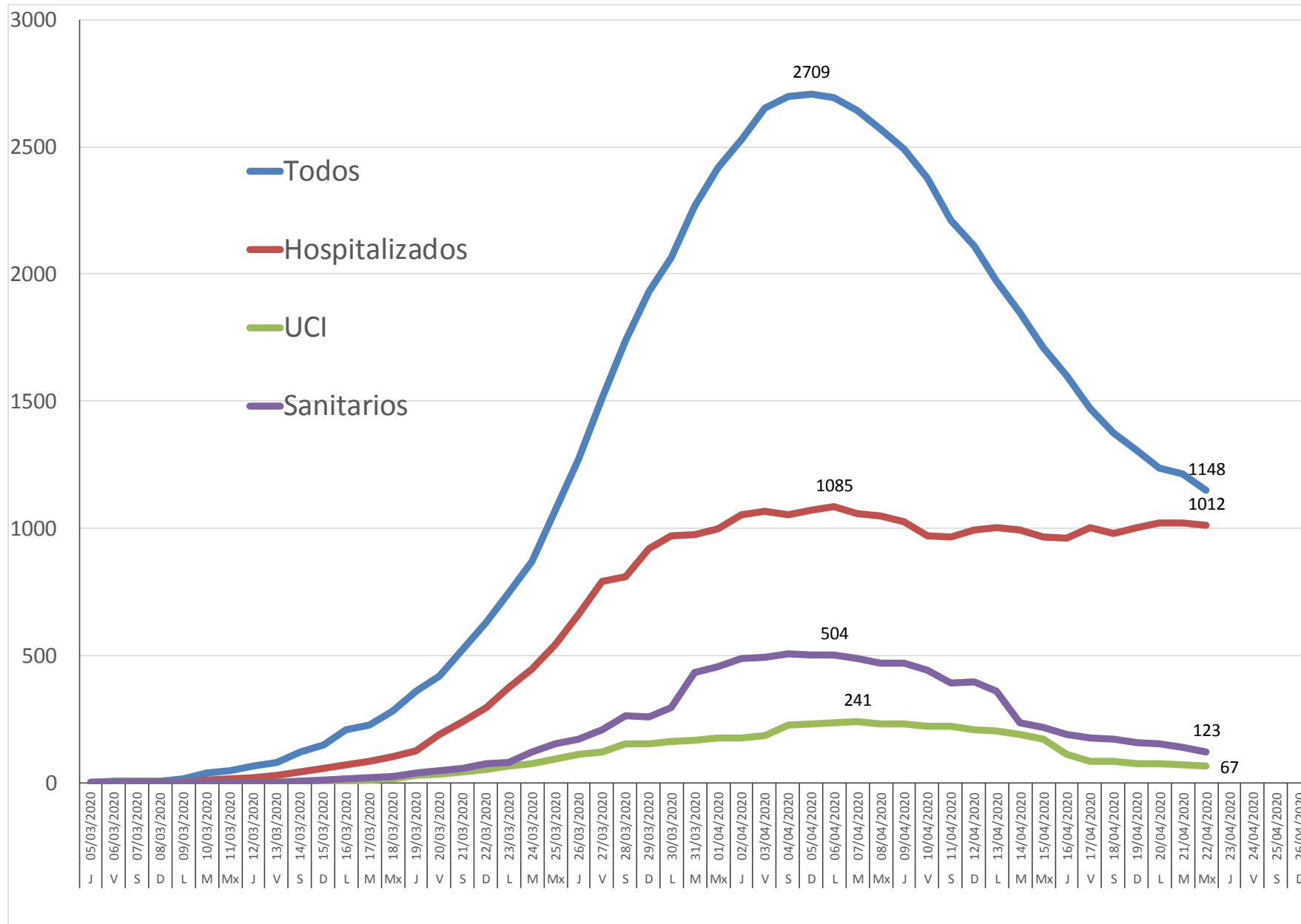


Curva epidémica. Casos confirmados por fecha de inicio de síntomas¹, por fecha de notificación y acumulados

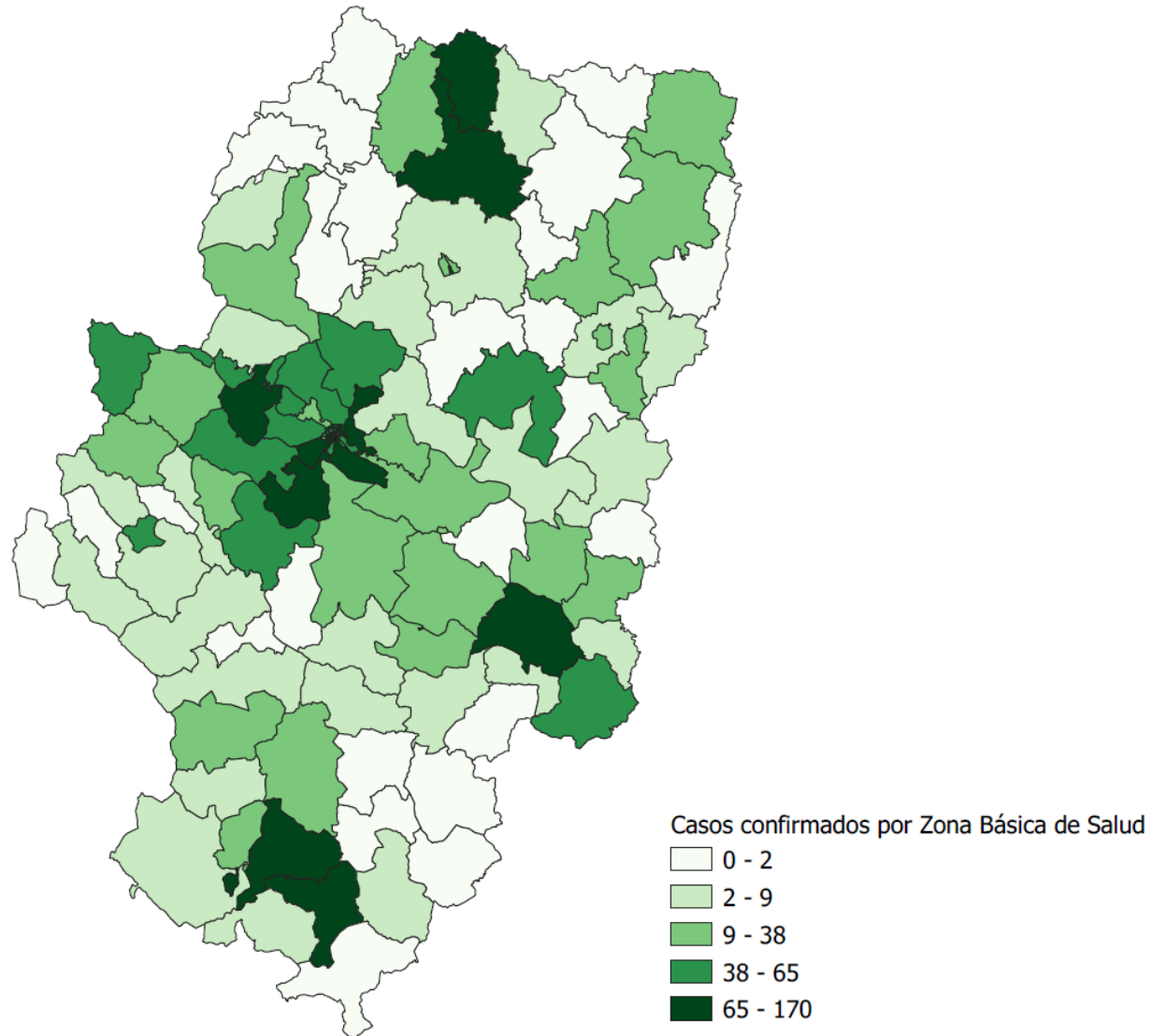


¹Los datos sombreados pueden estar afectados por retraso en la notificación o diagnóstico

Casos prevalentes de covid-19 confirmados en Aragón por fecha



Distribución de casos confirmados acumulados de covid-19 en Aragón por Zona Básica de Salud



Brotos (clusters) por covid-19 en Aragón según ámbito

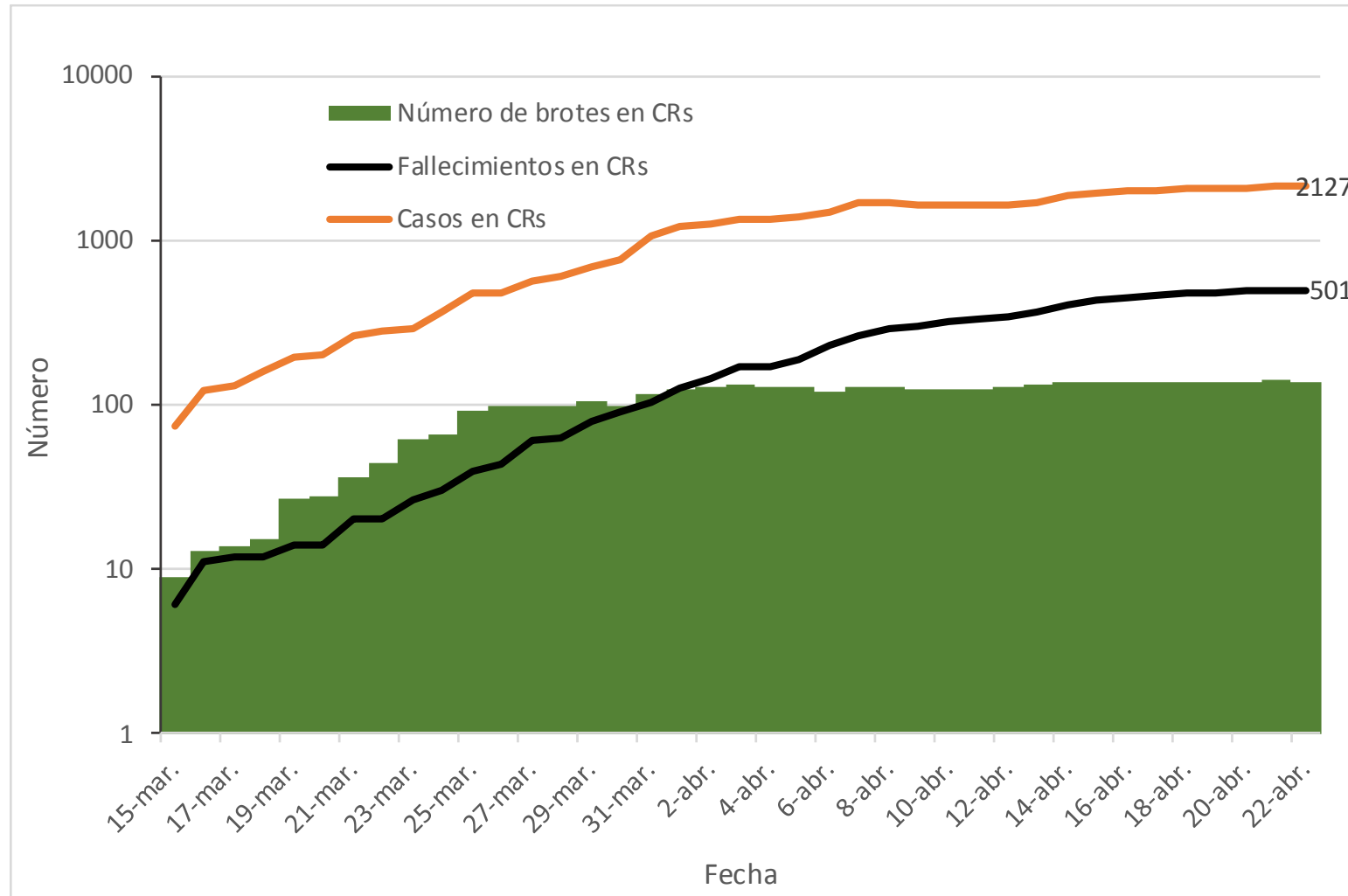
Actualizado a 22/4/2020 a las 17:00 horas

Ámbito	Nº clusters	Zaragoza	Teruel	Huesca	Interprovinciales	Nº casos	Nº fallecidos
Residencias mayores y/o discapacitados	137	103	16	18	0	2127	501
Otras instituciones (penales, albergues...)	8	6	2	0	0	20	0
Otros (comunitarios, laborales...)	18	10	0	5	3	237	5
TOTAL	163	129	18	23	3	2384	506

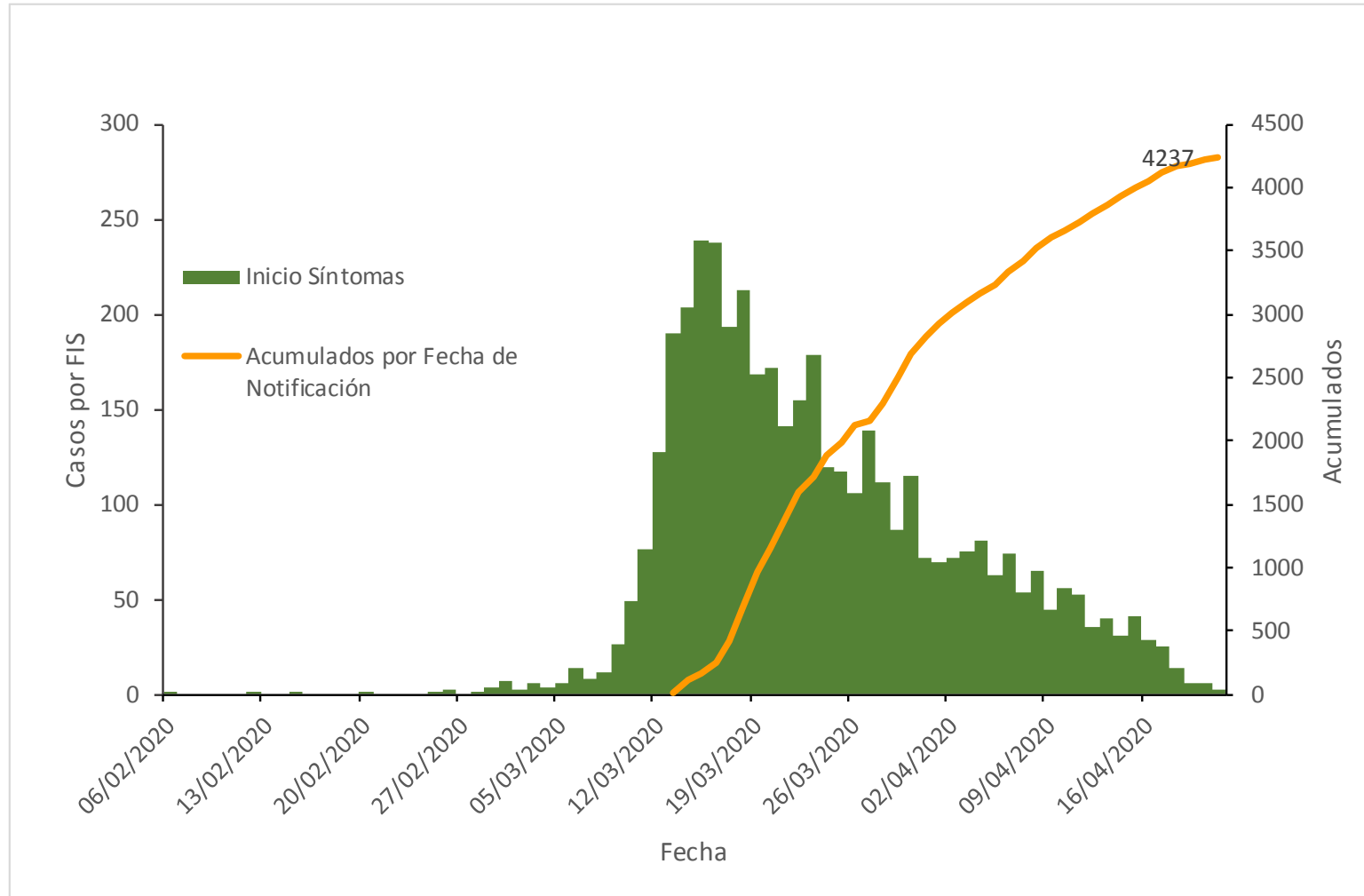
Centros residenciales afectados por covid-19 en Aragón

Brotos, casos y fallecimientos acumulados desde el 15 de marzo

Actualizado a 22/4/2020 a las 17:00 horas

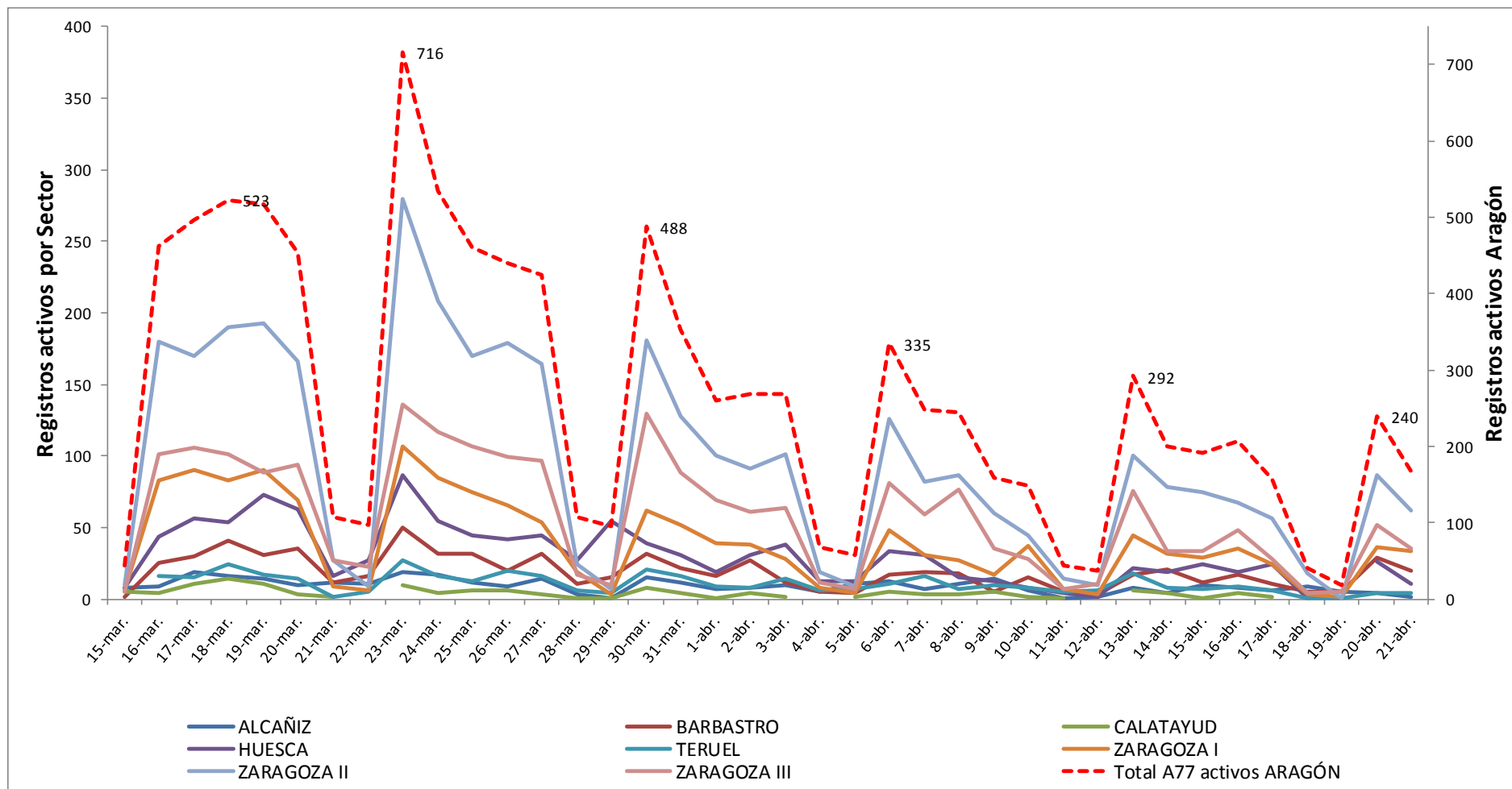


Casos aislados en domicilio por 061 con sospecha covid-19 sin test de confirmación, por día de inicio de síntomas

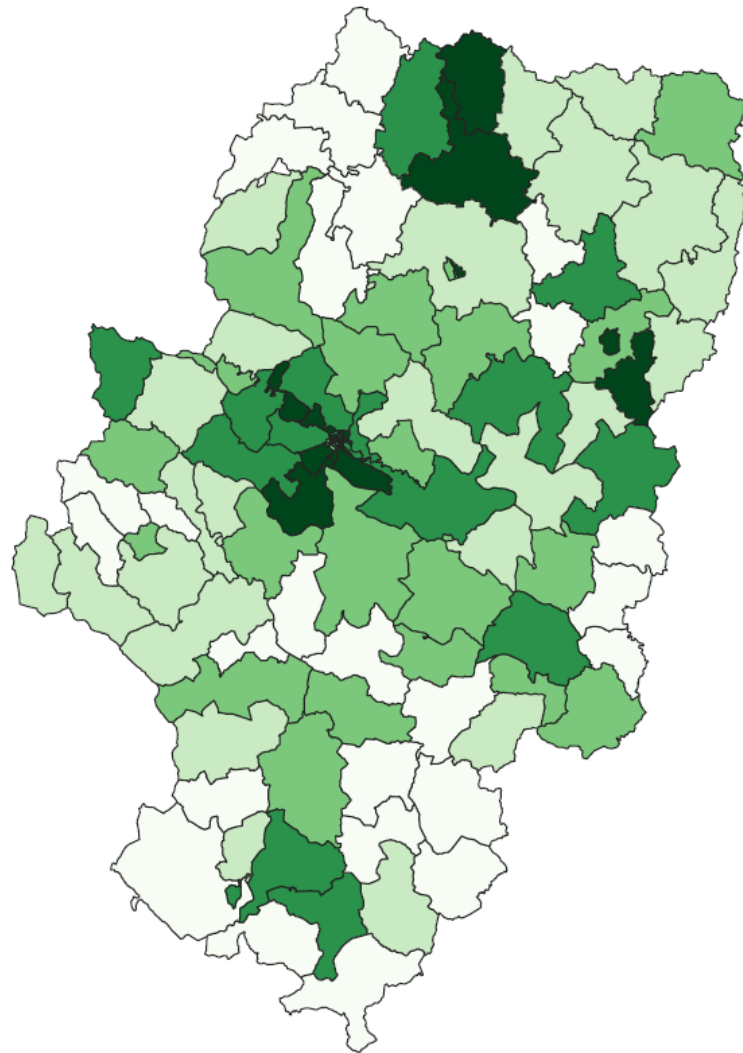


Datos actualizados hasta el 22 de abril de 2020.

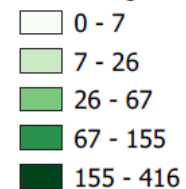
Atenciones relacionadas con covid-19 en Atención Primaria (OMI-AP) en Aragón por fecha y Sector



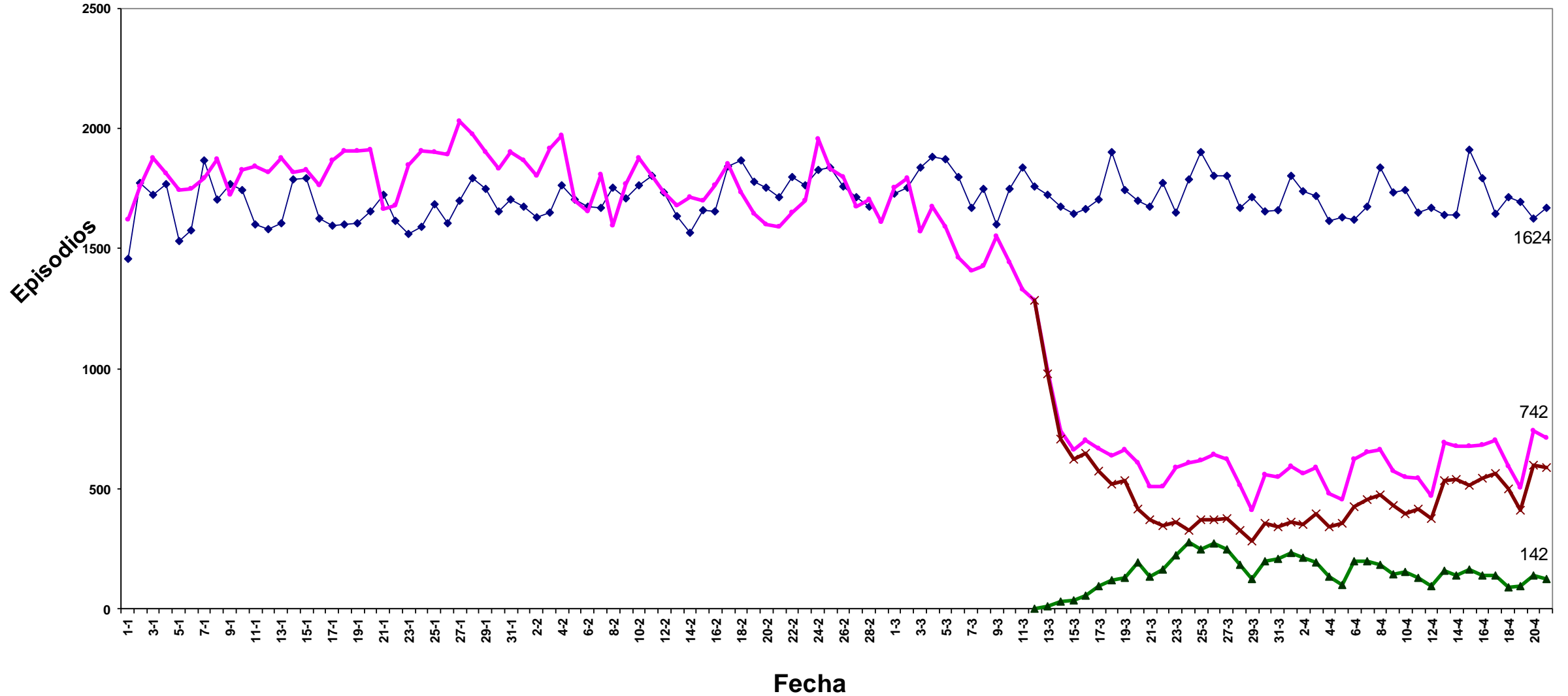
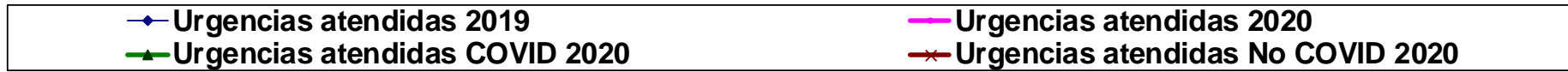
Atenciones relacionadas con covid-19 en Atención Primaria (OMI-AP) en Aragón por Zona Básica de Salud



Casos diagnosticados en Atención Primaria por Zona Básica de Salud

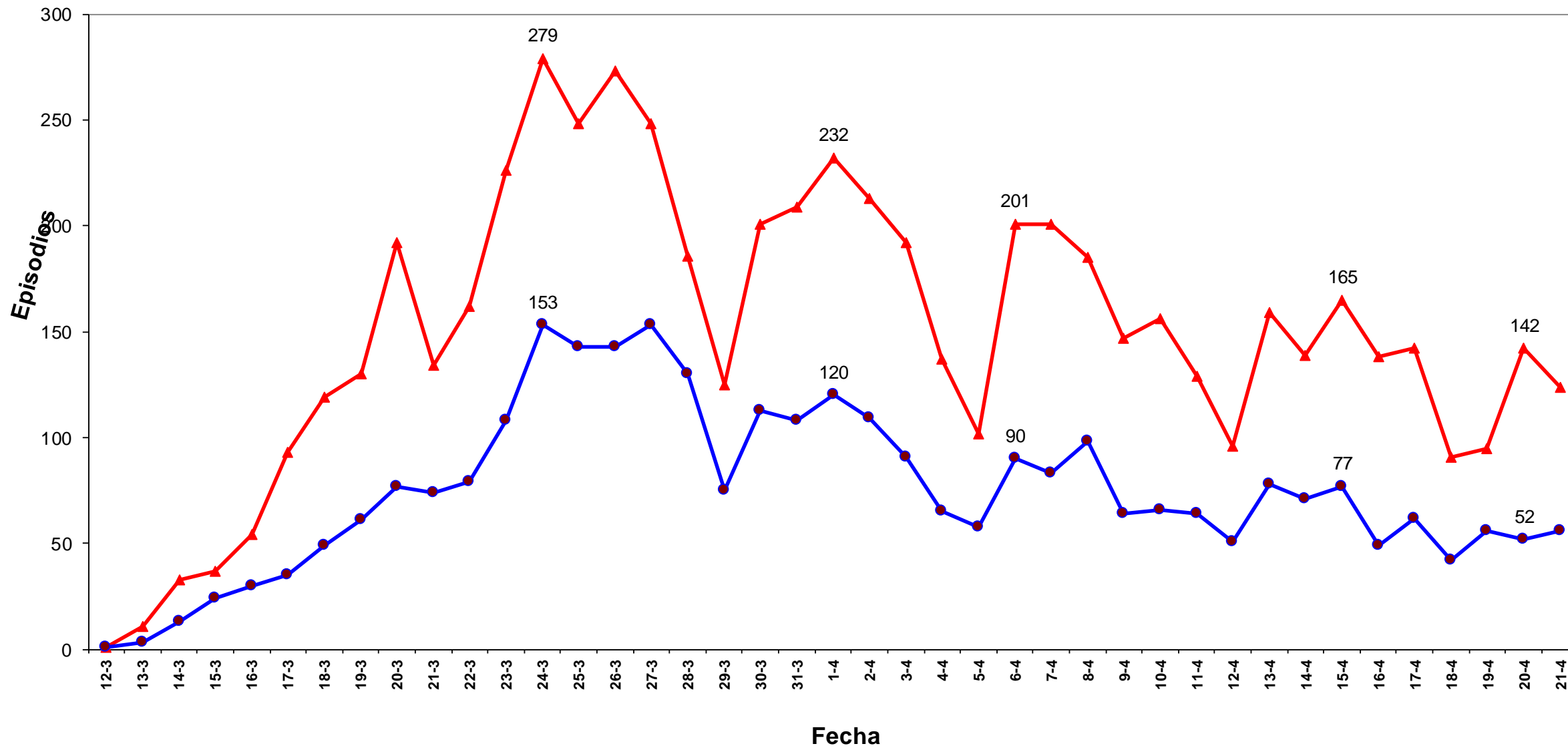


Urgencias atendidas 2019-2020

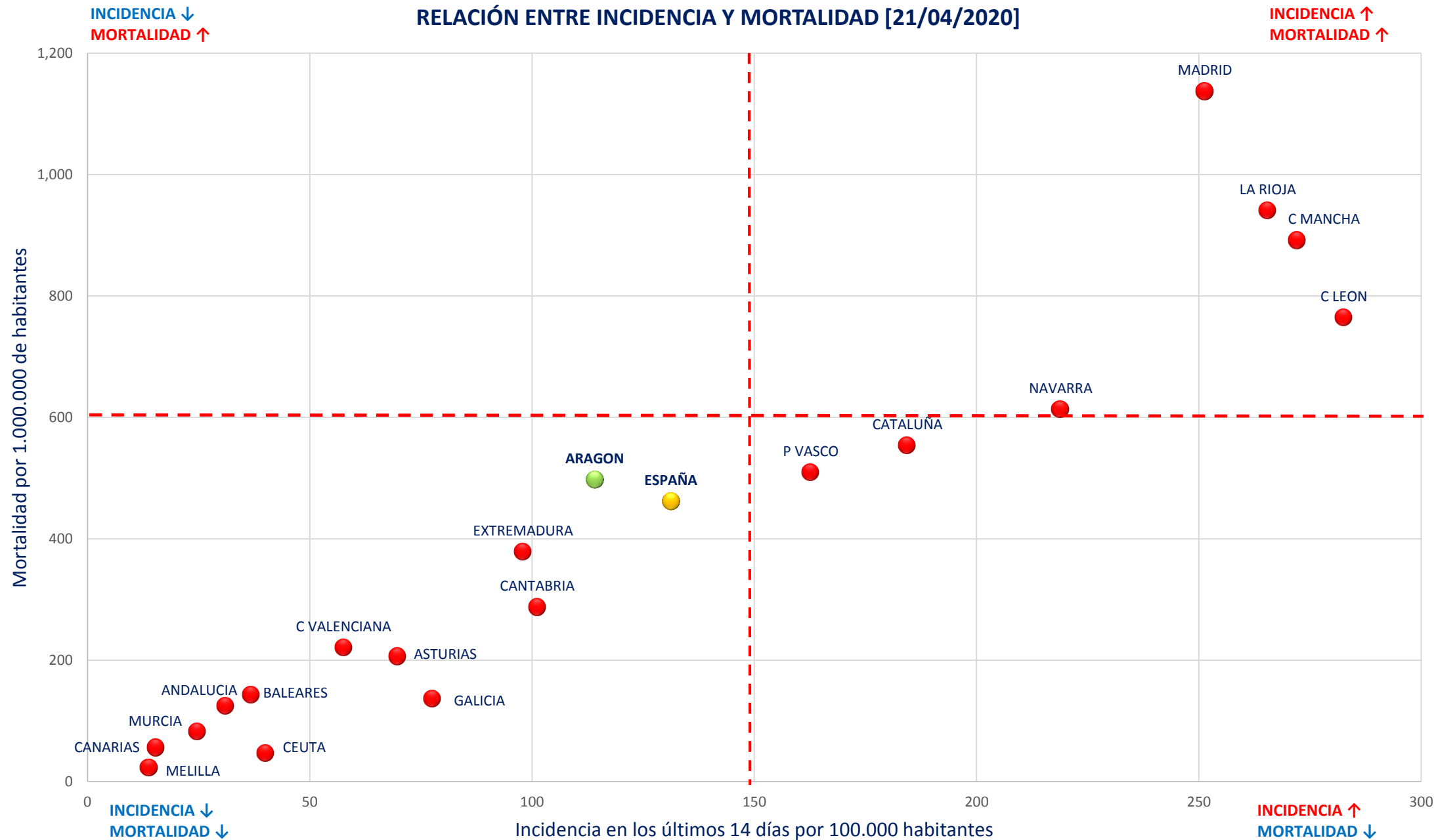


Evolución urgencias atendidas/Ingresadas, en relación a episodios COVID19

- ▲ Urgencias atendidas en relación con COVID19
- Urgencias atendidas con ingreso en planta en relación con COVID19

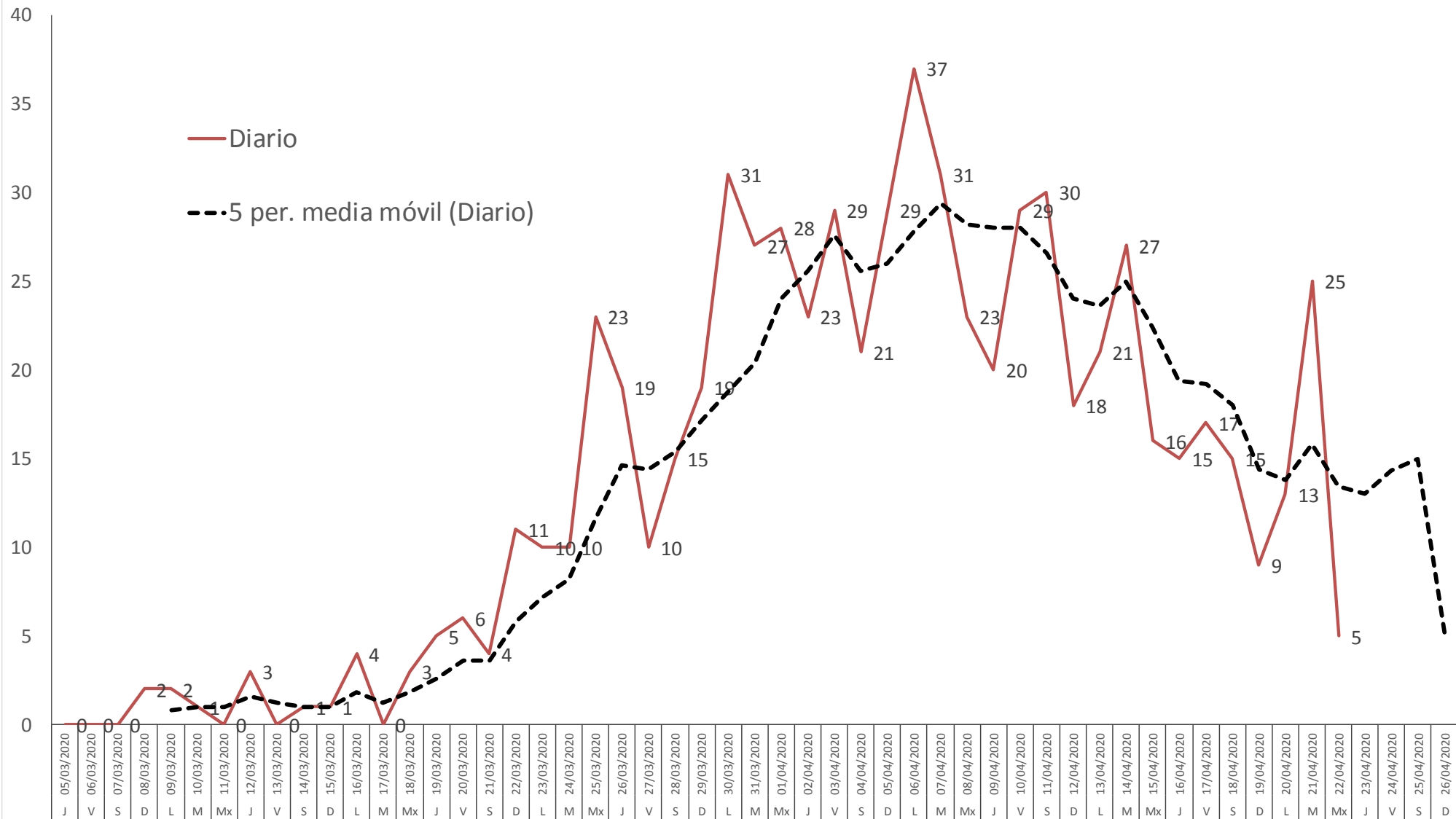


RELACIÓN ENTRE INCIDENCIA Y MORTALIDAD [21/04/2020]

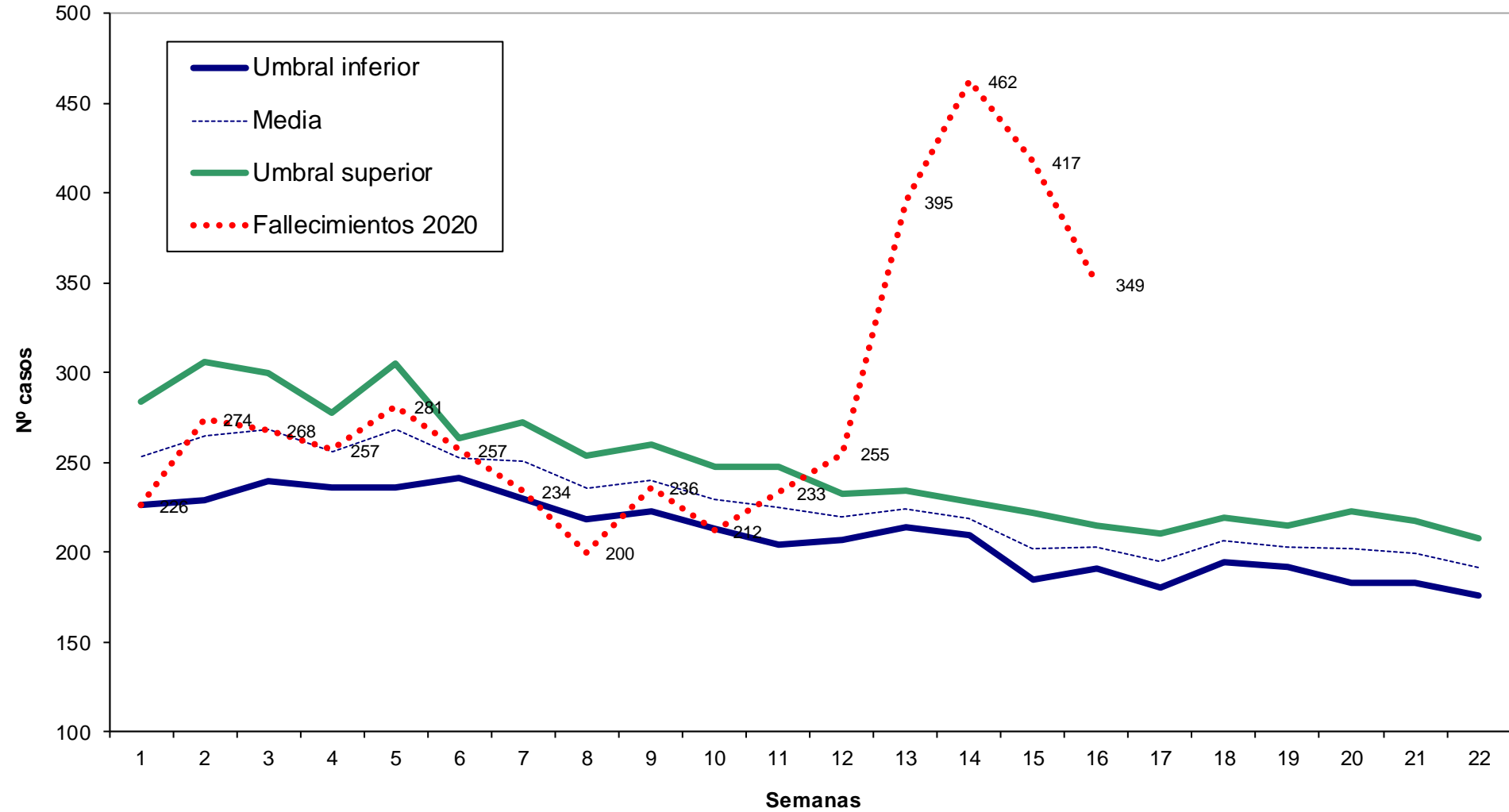


Pacientes confirmados fallecidos por fecha de defunción

Epidemia COVID 19 Aragón

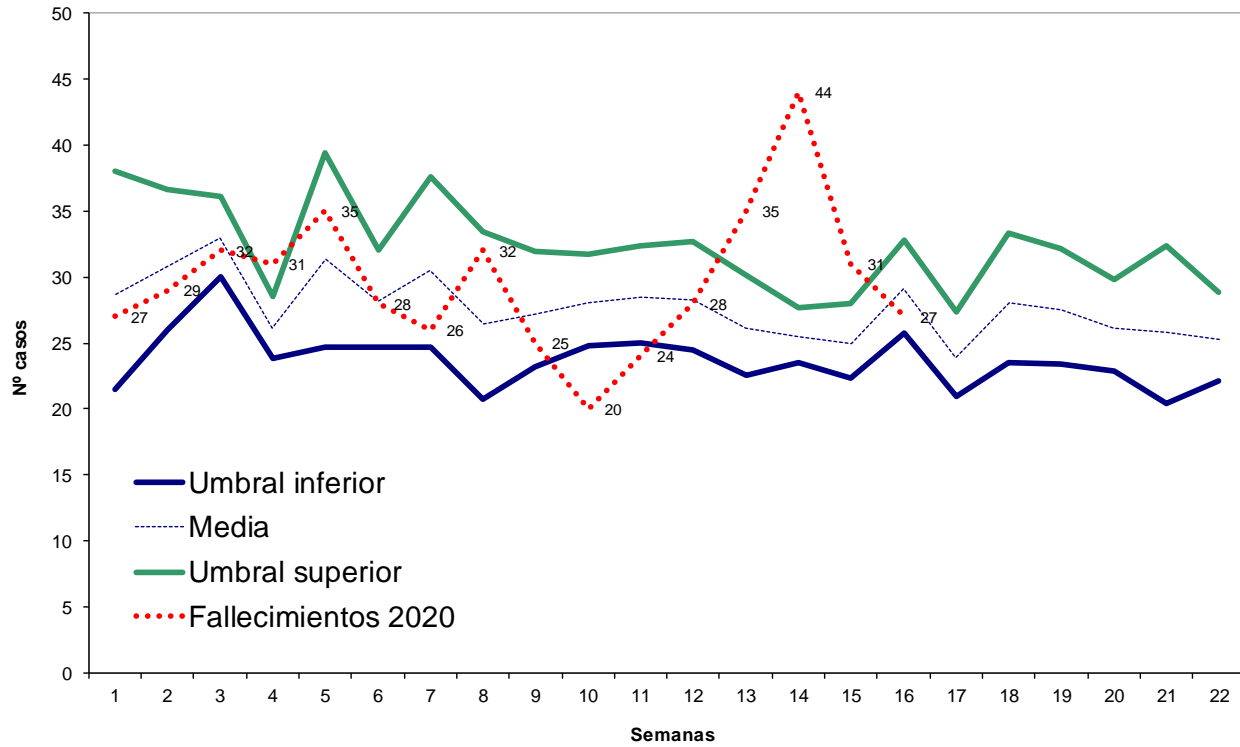


COMPARACIÓN DEL NÚMERO DE MUERTES OBSERVADAS CON LAS ESPERADAS (CORREDOR ENDÉMICO DE LOS 7 ÚLTIMOS AÑOS) POR SEMANAS EPIDEMIOLÓGICAS - ARAGÓN - AÑO 2020 - TODAS LAS EDADES





COMPARACION DEL NÚMERO DE MUERTES OBSERVADAS CON LAS ESPERADAS. CORREDOR ENDÉMICO DE LOS 7 ÚLTIMOS AÑOS POR SEMANAS EPIDEMIOLÓGICAS. ARAGÓN. AÑO 2020. **MENORES DE 65 AÑOS**



COMPARACIÓN DEL NÚMERO DE MUERTES OBSERVADAS CON LAS ESPERADAS (CORREDOR ENDÉMICO DE LOS 7 ÚLTIMOS AÑOS) POR SEMANAS EPIDEMIOLÓGICAS ARAGÓN - AÑO 2020 - **MAYORES DE 64 AÑOS**

