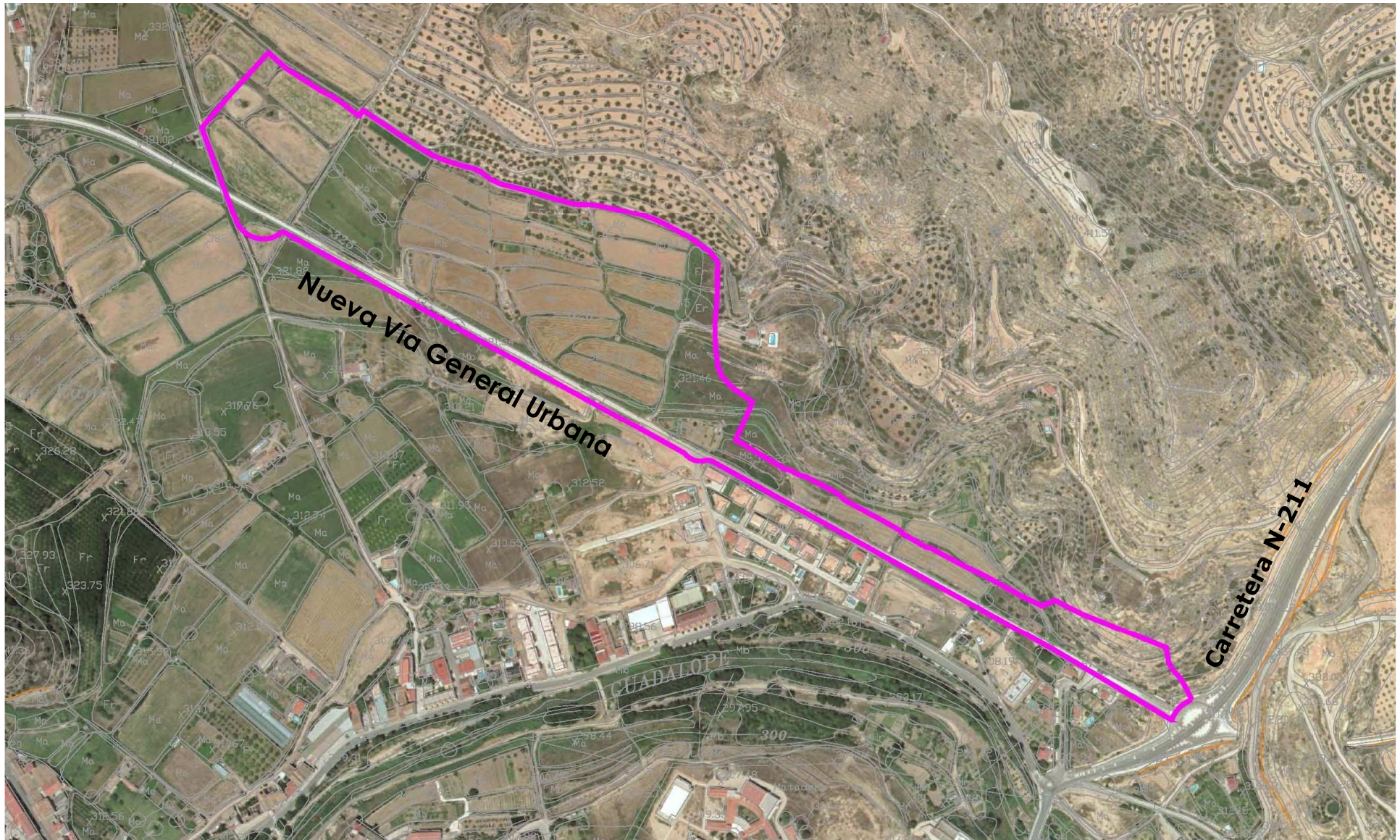
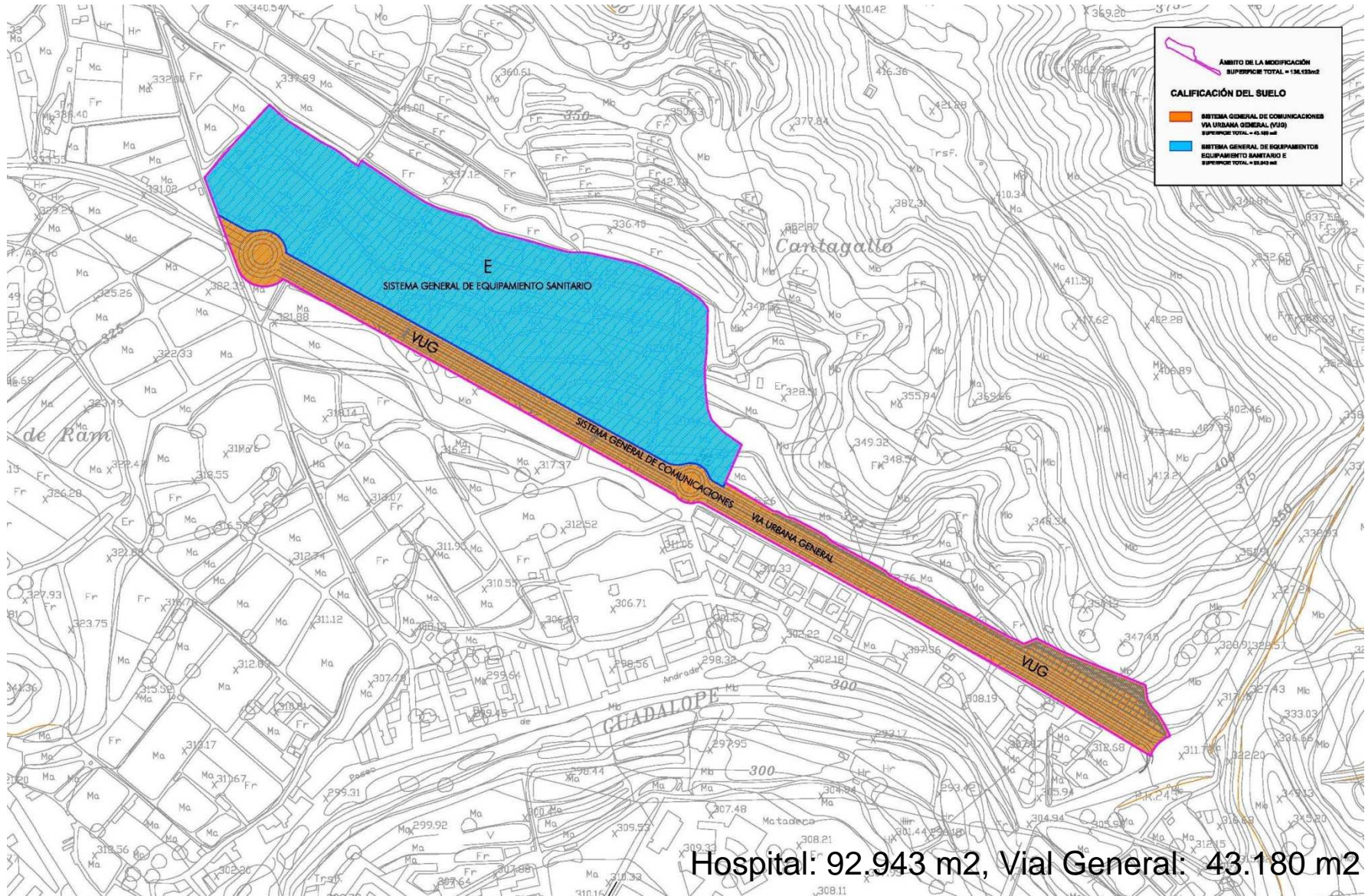


Presentación

Nuevo Hospital de Alcañiz







CALIDAD DEL EDIFICIO Y DEL ENTORNO DE TRABAJO

Funcionalidad y flexibilidad

Facilitar el uso del edificio y permitir reformas y ampliaciones futuras.

Confort para los usuarios y calidad de servicio

Razonable relación entre altura y superficie, reducción de recorridos interiores.

Separación de los diferentes tipos de tráfico.

Condiciones ambientales específicas para cada actividad.

Durabilidad

Uso de materiales y soluciones de probada solvencia, para reducir costes de explotación y mantenimiento

Seguridad

Diseño ergonómico, soluciones técnicas para evitar riesgos a los usuarios, daño físico, proliferación de enfermedades nosocomiales.

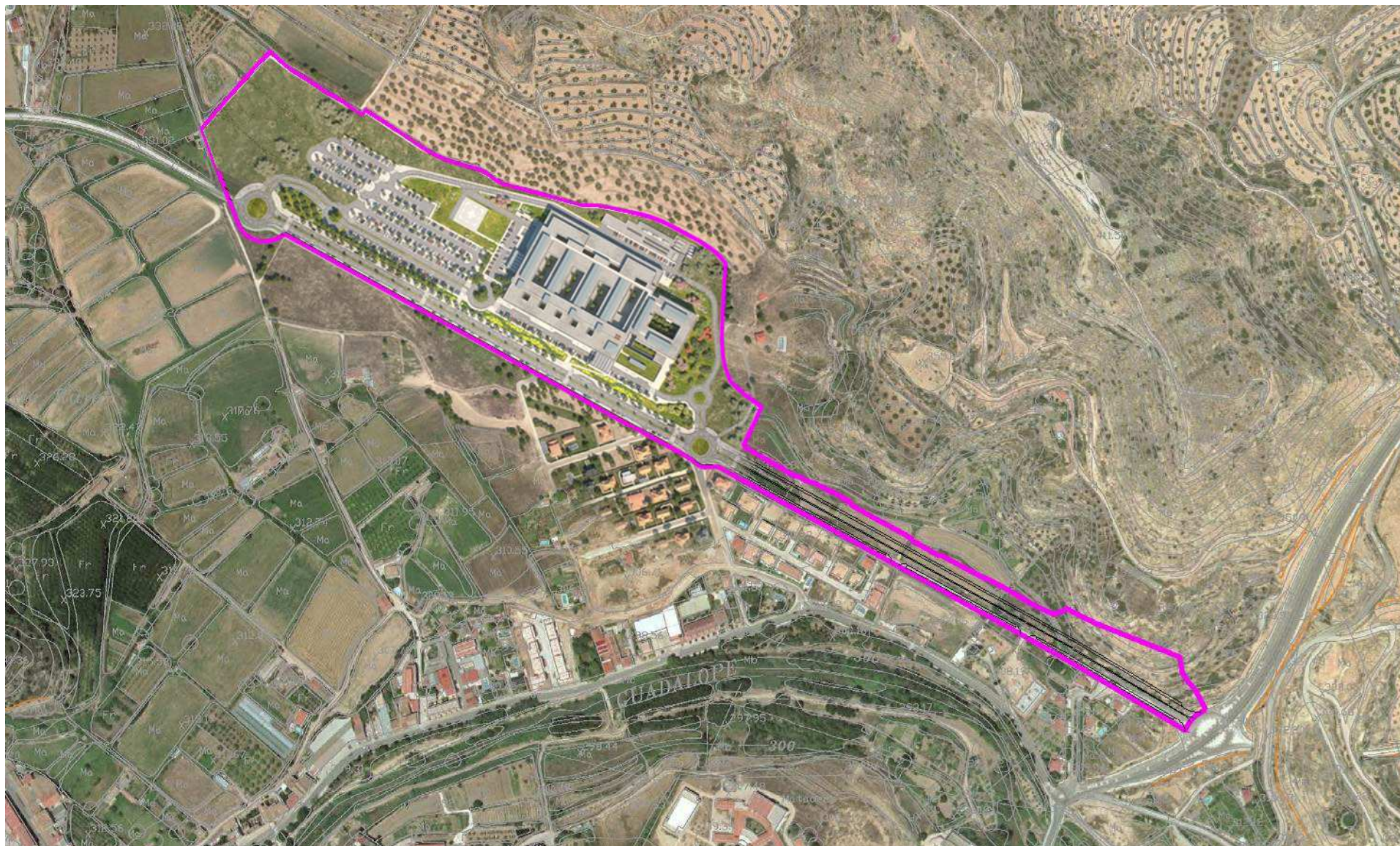
Sostenibilidad

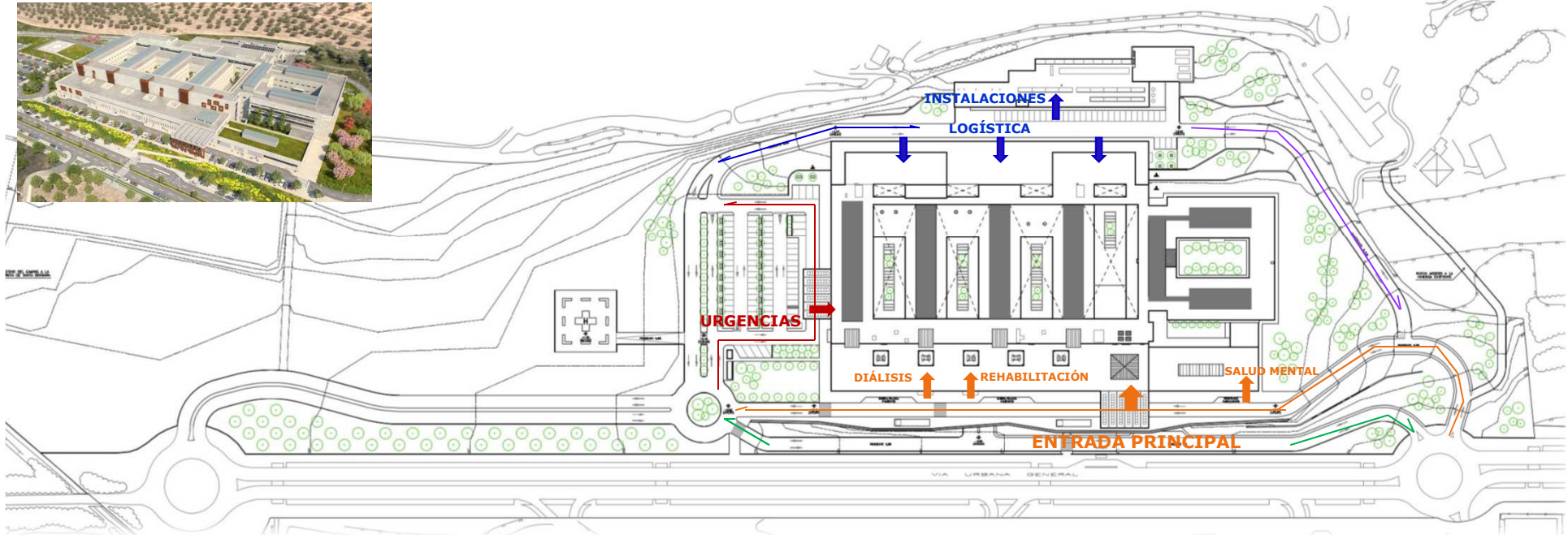
Eficiencia energética en su funcionamiento.

Elevada calificación energética.

Reducción de emisiones de CO₂ en su funcionamiento.

Aprovechamiento fuentes renovables de energía.





Circuitos diferenciados hacia las distintas entradas

Accesos de Público

Entrada Principal
 Servicios Ambulatorios. Rehabilitación, Diálisis, Salud Mental

Urgencias

Acceso de pacientes que llegan por sus medios o acompañados
 Acceso de ambulancias

Logística

Almacenes, Cocina, Farmacia, Central Estéril, Lencería, Limpieza, Mortuorio.

Centrales de Instalaciones

Central de residuos, Central Térmica, Central Eléctrica, Central de gases, Aljibes

Circulación Vehículos de Emergencia

Acceso a todo el perímetro del edificio

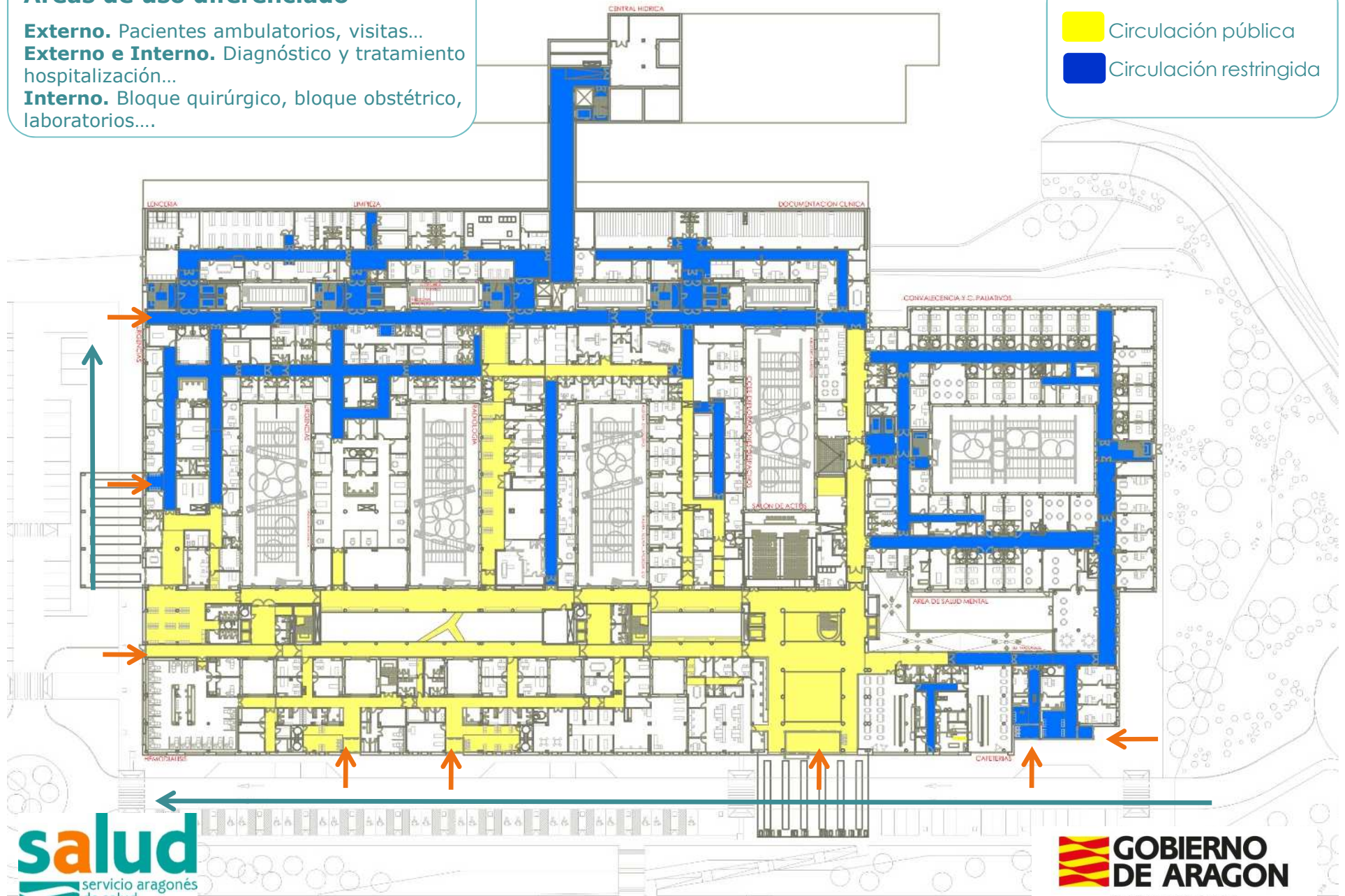
Áreas de uso diferenciado

Externo. Pacientes ambulatorios, visitas...

Externo e Interno. Diagnóstico y tratamiento hospitalización...

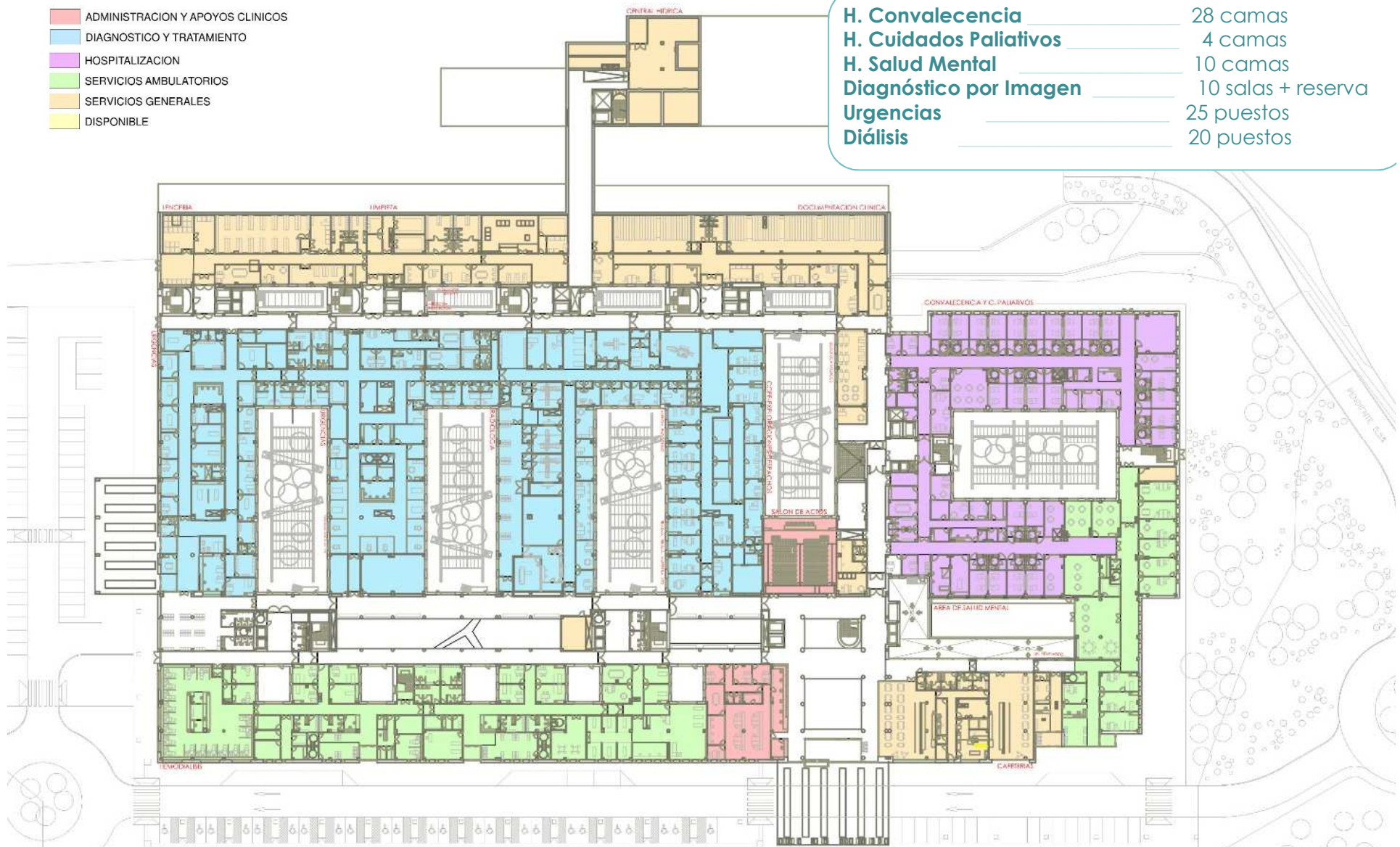
Interno. Bloque quirúrgico, bloque obstétrico, laboratorios....

- Circulación pública
- Circulación restringida

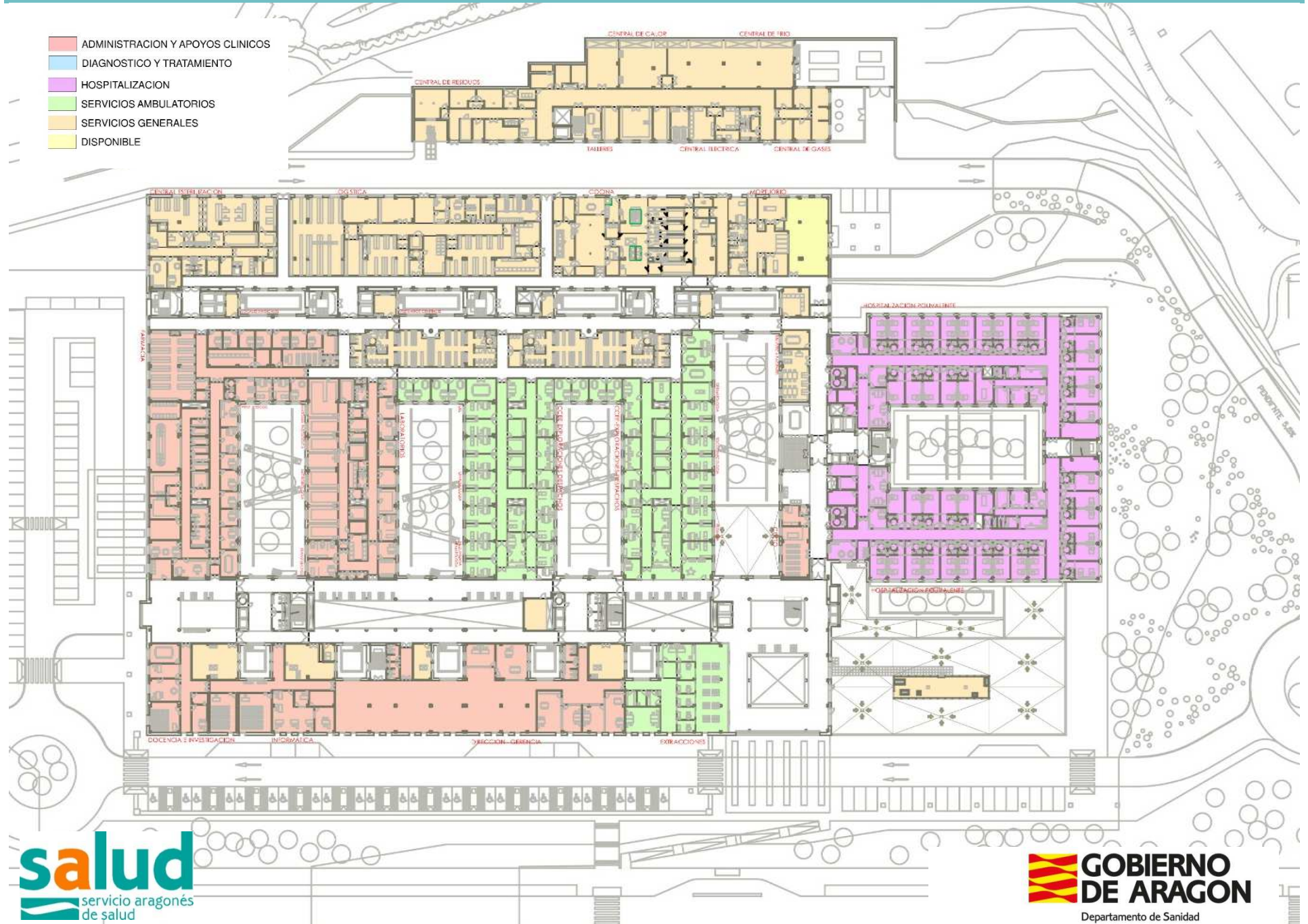


- ADMINISTRACION Y APOYOS CLINICOS
- DIAGNOSTICO Y TRATAMIENTO
- HOSPITALIZACION
- SERVICIOS AMBULATORIOS
- SERVICIOS GENERALES
- DISPONIBLE

H. Convalecencia	28 camas
H. Cuidados Paliativos	4 camas
H. Salud Mental	10 camas
Diagnóstico por Imagen	10 salas + reserva
Urgencias	25 puestos
Diálisis	20 puestos

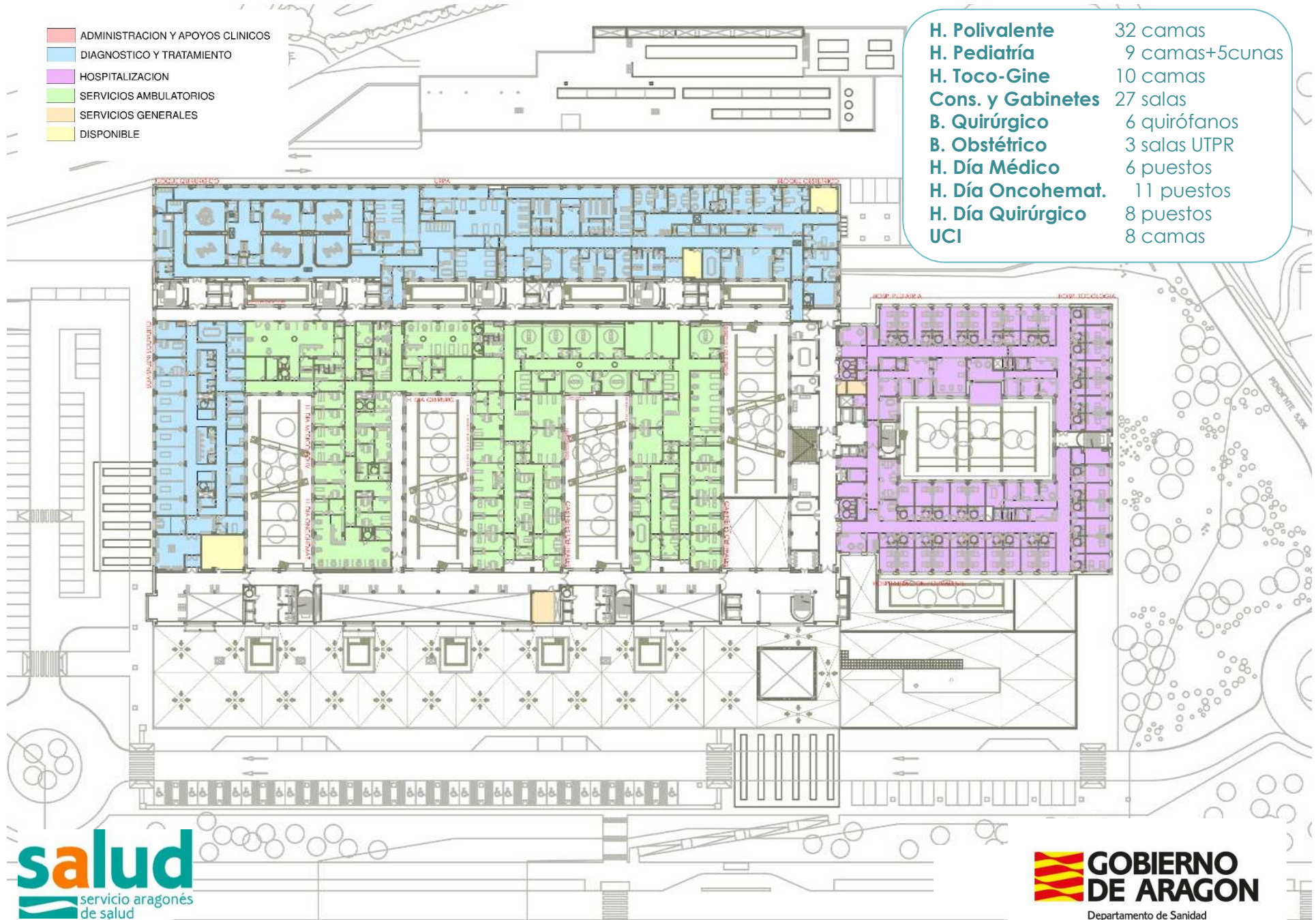


- ADMINISTRACION Y APOYOS CLINICOS
- DIAGNOSTICO Y TRATAMIENTO
- HOSPITALIZACION
- SERVICIOS AMBULATORIOS
- SERVICIOS GENERALES
- DISPONIBLE



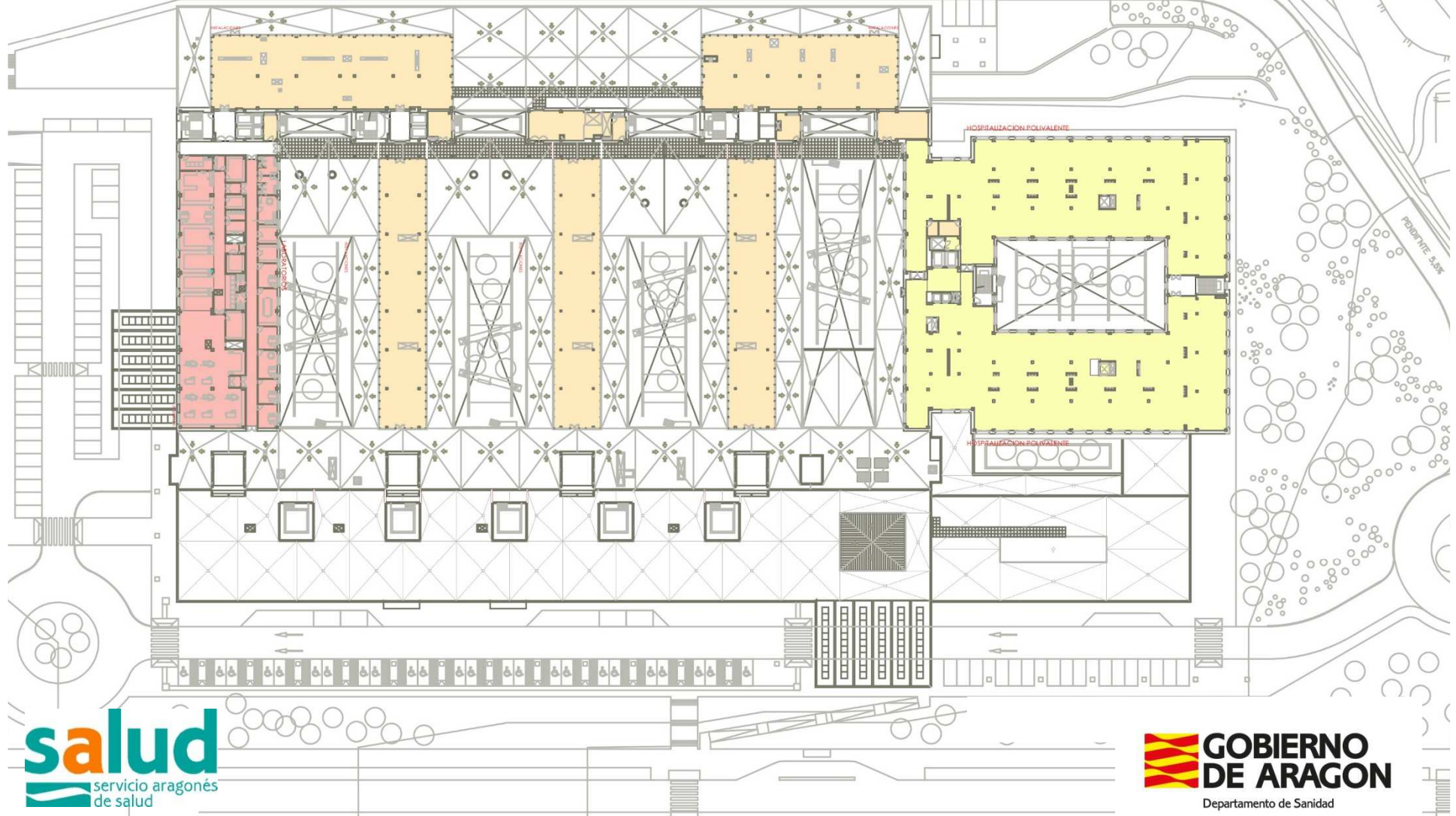
- ADMINISTRACION Y APOYOS CLINICOS
- DIAGNOSTICO Y TRATAMIENTO
- HOSPITALIZACION
- SERVICIOS AMBULATORIOS
- SERVICIOS GENERALES
- DISPONIBLE

H. Polivalente	32 camas
H. Pediatría	9 camas+5cunas
H. Toco-Gine	10 camas
Cons. y Gabinetes	27 salas
B. Quirúrgico	6 quirófanos
B. Obstétrico	3 salas UTPR
H. Día Médico	6 puestos
H. Día Oncohemat.	11 puestos
H. Día Quirúrgico	8 puestos
UCI	8 camas

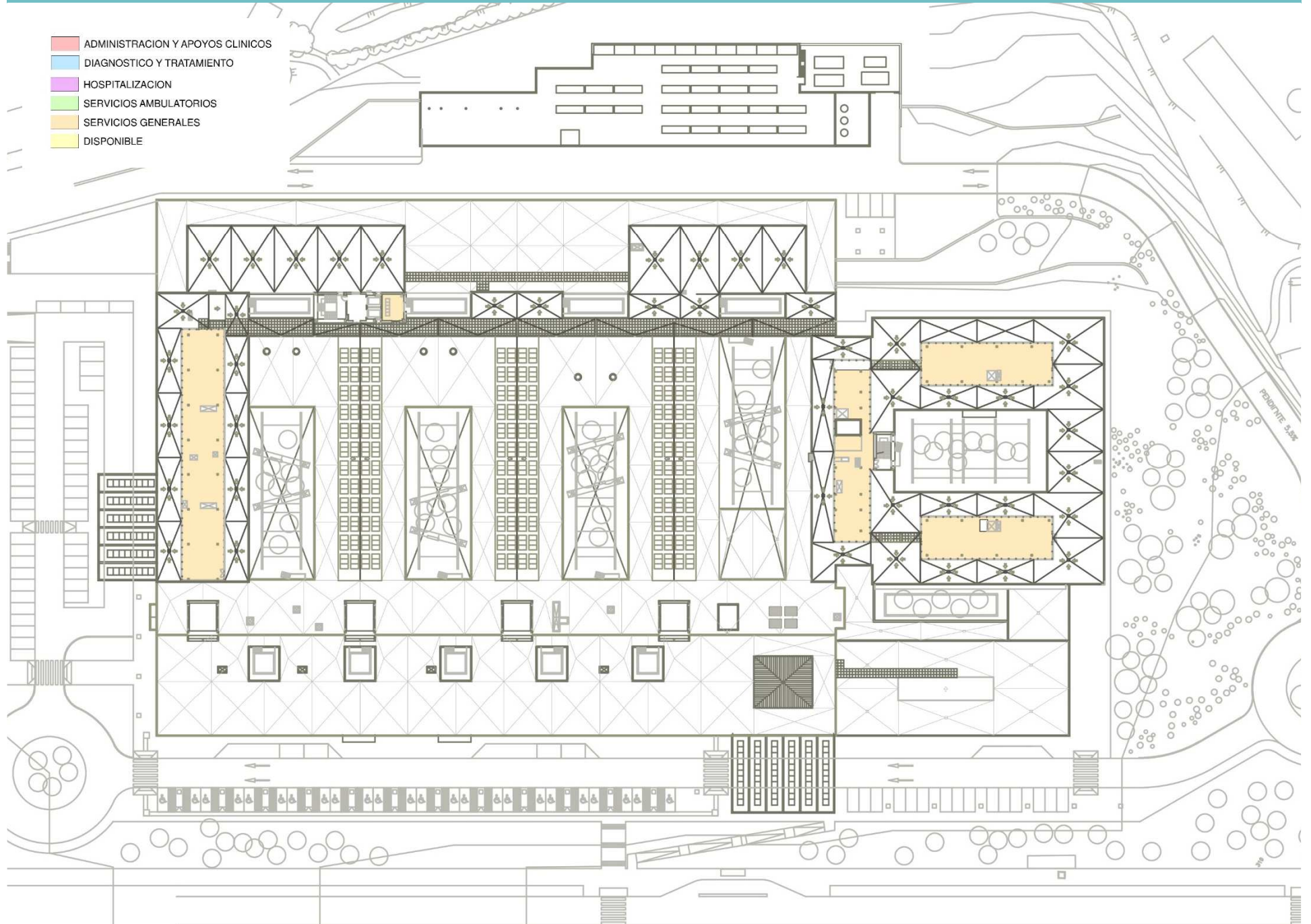


- ADMINISTRACION Y APOYOS CLINICOS
- DIAGNOSTICO Y TRATAMIENTO
- HOSPITALIZACION
- SERVICIOS AMBULATORIOS
- SERVICIOS GENERALES
- DISPONIBLE

Laboratorios
Análisis Clínicos

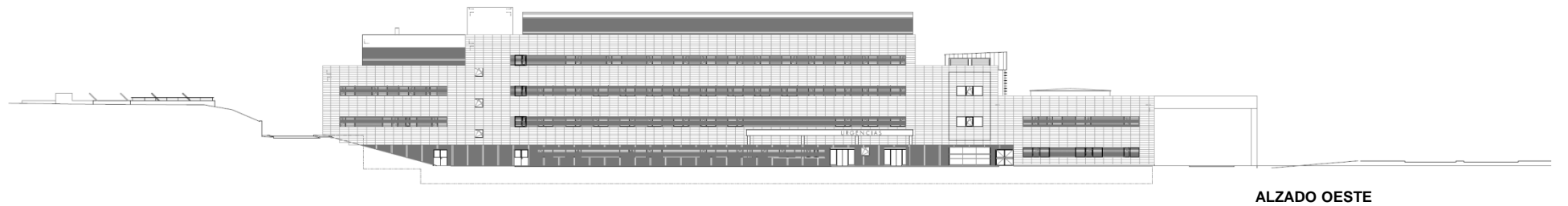
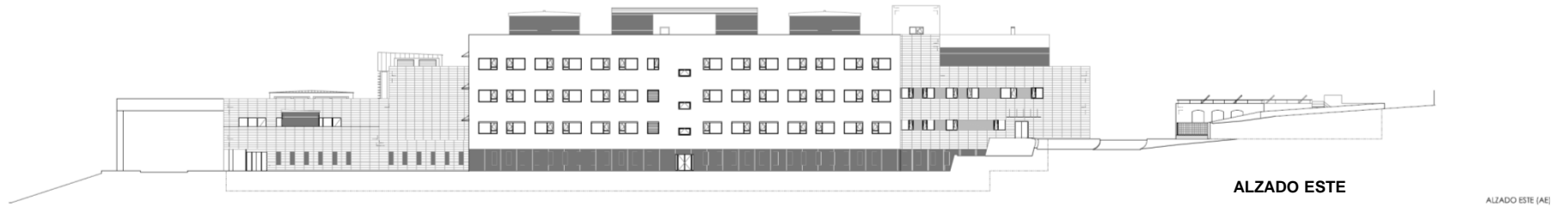
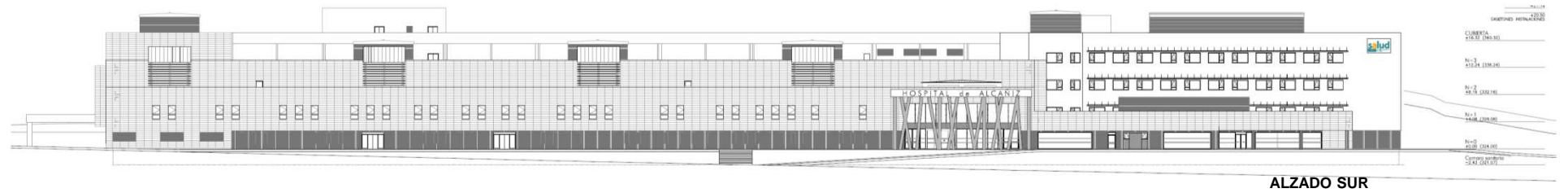
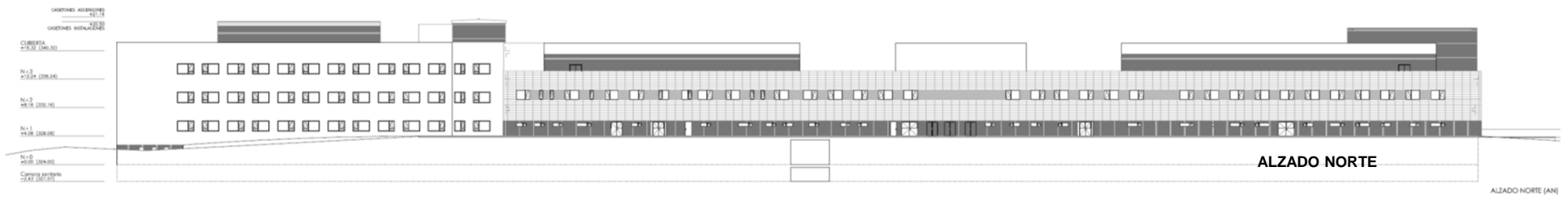


- ADMINISTRACION Y APOYOS CLINICOS
- DIAGNOSTICO Y TRATAMIENTO
- HOSPITALIZACION
- SERVICIOS AMBULATORIOS
- SERVICIOS GENERALES
- DISPONIBLE

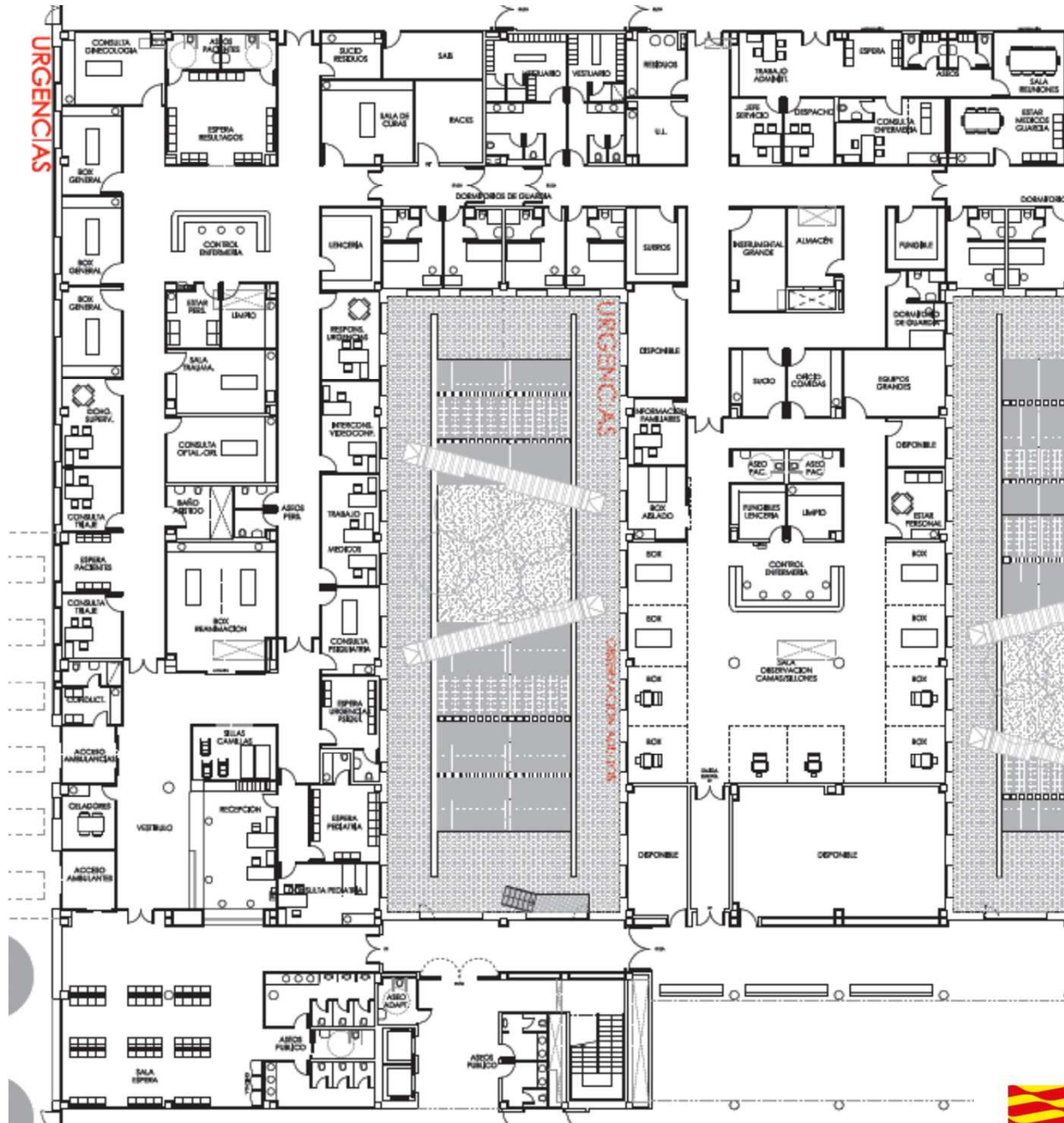


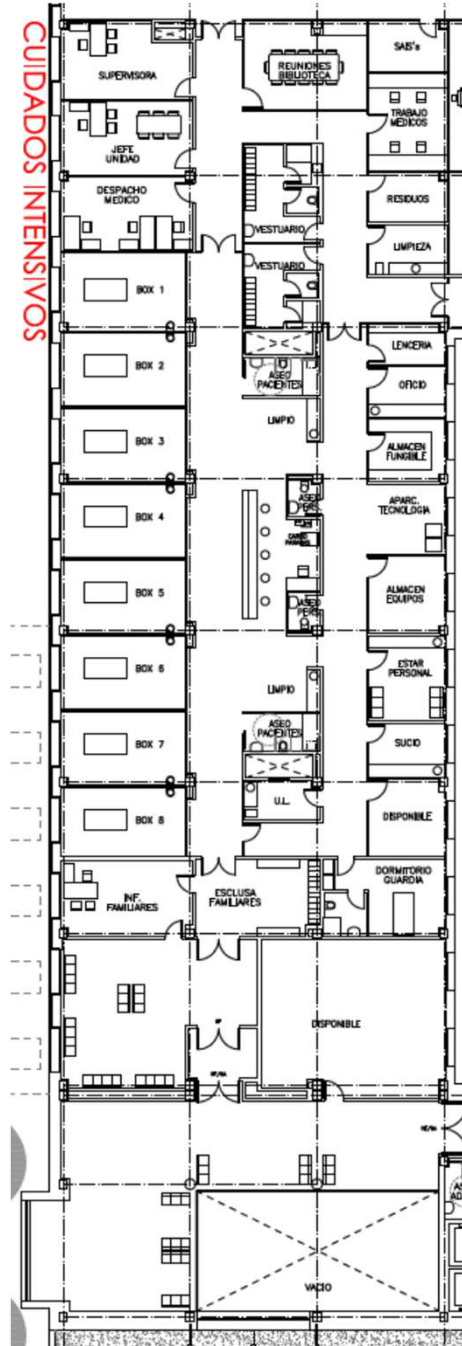
NUEVO HOSPITAL DE ALCAÑIZ

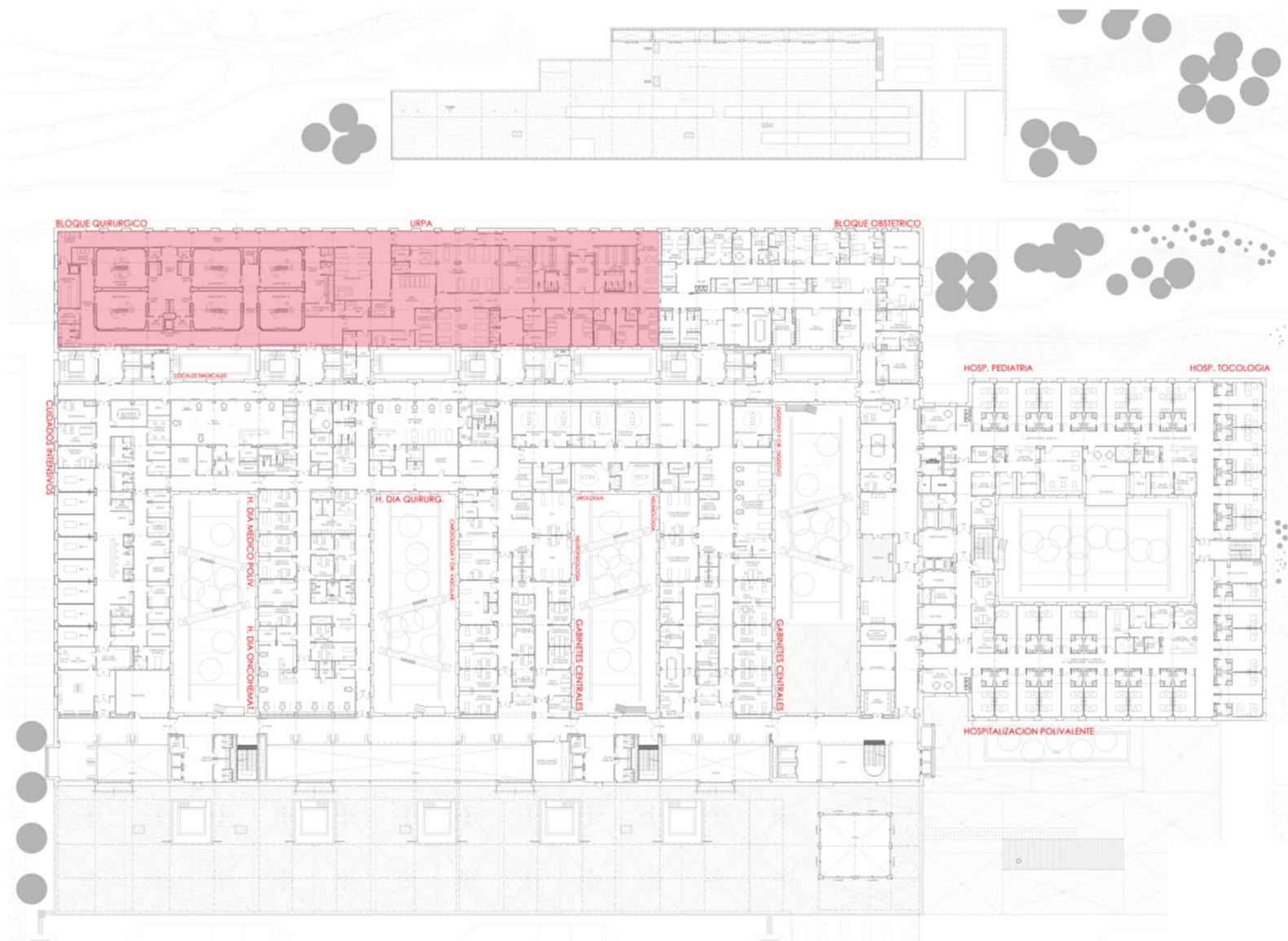
Alzados

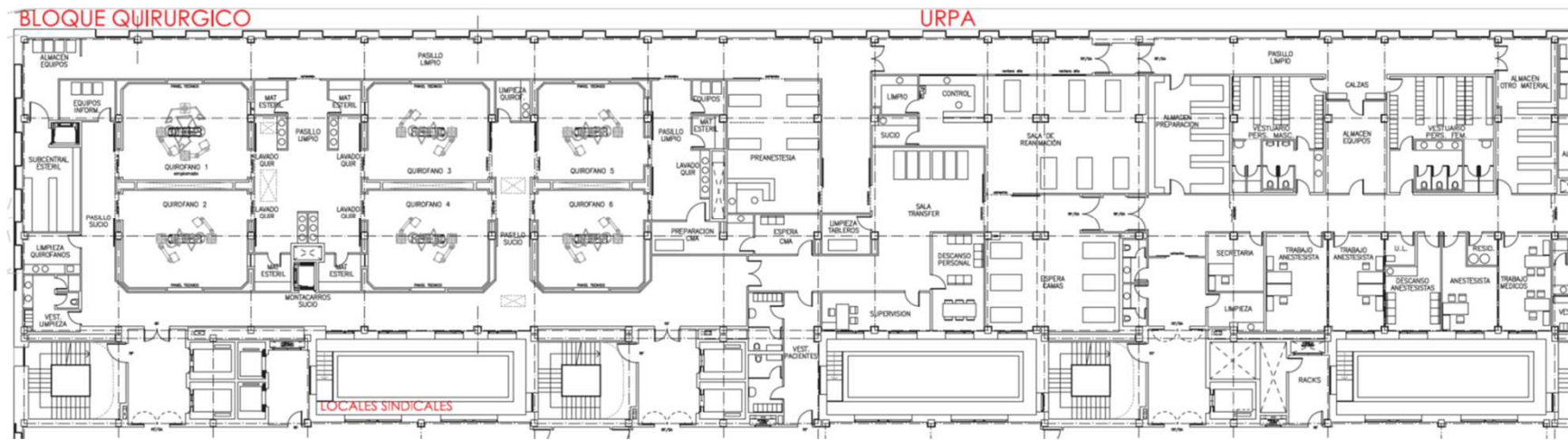












Servicios Ambulatorios

Atención al Usuario	
Consultas y Gabinetes	62 salas
H. Día Onco-hematológico	10 puestos
H. Día Médico	6 puestos
H. Día Quirúrgico	8 puestos
Hemodiálisis	20 puestos
Extracción de muestras	5 puestos

Hospitalización **162 camas – 226*- 266***

Polivalente	3 x 32 camas - 2x32* - 5x40*
Tocología	10 camas
Salud Mental	10 camas
Pediatría	9 camas (5 cunas)
Convalecencia	28 camas
Cuidados Paliativos	4 camas

UCI **8 puestos**

URGENCIAS

Box reanimación	2 puestos
Consulta triaje	2
Box consulta/atención	7
Sala curas/yesos	3
Observación	11 puestos

Bloque Quirúrgico **6 quirófanos 6 puestos URPA**

Bloque Obstétrico **3 salas UTPR 2 consultas/reconocimiento**

Rehabilitación

Radiodiagnóstico **10 salas**

TAC	1
RM	1
RX	3
Densitómetro	1
Ecógrafo	3
Mamógrafo	2
Reserva	

Laboratorios

Análisis clínicos
Microbiología
Anatomía patológica

Farmacia

Medicina Preventiva

Atención al Usuario y Documentación Clínica

Admisión programada
Unidad voluntariado
Unidad de traslados
Unidad de culto
Unidad de documentación clínica

Docencia e Investigación

Salón de actos
Biblioteca
Unidad de docencia, MIR, formación

Tecnologías de la Comunicación

Servicios Generales

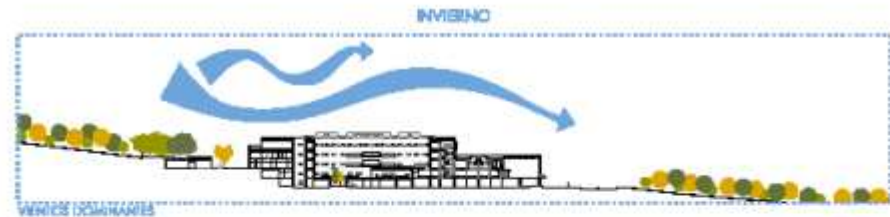
Ingeniería y mantenimiento
Logística
Central de esterilización
Cocina y cafeterías
Lencería
Limpieza
Central de residuos
Seguridad y vigilancia
Mortuorio
Centrales de instalaciones

Área de Personal

Prevención de riesgos
Residencia de personal
Vestuarios centrales
Locales sindicales

Área de Gerencia, Dirección y Administración

*Se expresa la capacidad máxima prevista contando con la unidad disponible en la P3, si bien todavía podría aumentar el nº de camas hasta 266 ampliando las unidades de 32 a 40



Aprovechamiento de la energía solar.

Producción de agua caliente sanitaria mediante paneles solares y electricidad mediante fotovoltaicos.

Patios y espacios de borde ajardinados.

Para crear microclimas intermedios entre el exterior y el interior. Función higiénica de ventilación e iluminación, aumentan los periodos de free-cooling (períodos solo recirculación de aire) del sistema de aire acondicionado.

Ventilación natural.

Los vientos dominantes del oeste facilitarán, a través de las ventanas practicables, obtener ventilación natural, introduciendo aire de los patios, con temperaturas más bajas.



NUEVO HOSPITAL DE ALCAÑIZ

RESUMEN	Etiqueta Emisiones	A
Total emisiones CO ₂	1.938.604	kg CO ₂ /año
Consumo energía primaria	8.400.000	kWh/año
Aumento producción fotovoltaica	214	kW
Producción ACS placas solares	370	kW
Recuperador calor enfriadora	150	kW
Enfriadoras con refrigerante R1234ZE ecológico sin impacto en calentamiento de la atmósfera.		
Calderas de condensación rendimiento superior al 100%		
Indicador de reducción (%)		
Demanda Climatización	-20,54%	(kWh/m ²)
Emisiones CO ₂ Clima	-46,32%	(kg CO ₂ /m ²)
Emisiones CO ₂ Iluminación	-84,71%	(kg CO ₂ /m ²)
Consumo energía primaria	-46,12%	(kWh/m ² año)
Total emisiones CO ₂	-53,84%	(kg CO ₂ /año)

Superficie Construida por Plantas

Hospital

Casetones

1.397,53

Planta 3

6.895,39

Planta 2

12.341,21

Planta 1

16.510,02

Planta Baja

16.097,04

SUPERFICIE CONSTRUIDA TOTAL (m²)

53.241,19

Presupuesto de las Obras (IVA incluido)

Obras de Construcción del Hospital

86.696.200,51 €

Obras de Urbanización del Vial General

pendiente

INVERSIÓN TOTAL

86,696,200,51€

5 LOTES

32 MESES

LOTES OBRA NH ALCAÑIZ	PRESUPUESTO LICITACIÓN
L 1.-ESTRUCTURA, URBANIZACIÓN Y SERVICIOS	18.530.964,83
L 2.-OBRA CIVIL	32,718,857,30
L 3.-INTALACIONES MECÁNICAS	19.598.432,13
L 4.-INSTALACIONES ELÉCTRICAS	14.860.761,39
L 5.-CONTROL DE CALIDAD	987.184,85
SUMA TOTAL	86.696.200,51

NUEVO HOSPITAL DE ALCAÑIZ



NUEVO HOSPITAL DE ALCAÑIZ



NUEVO HOSPITAL DE ALCAÑIZ



NUEVO HOSPITAL DE ALCAÑIZ



NUEVO HOSPITAL DE ALCAÑIZ

