

NUEVO MAPA CONCESIONAL DE TRANSPORTES DE ARAGÓN

2021

**Con el nuevo Sistema de Transporte Público,
Aragón siempre en movimiento.**

Vertebrando el territorio para un futuro mejor

Antecedentes

Necesidades de Aragón en materia de movilidad

Los criterios para el desarrollo del proyecto

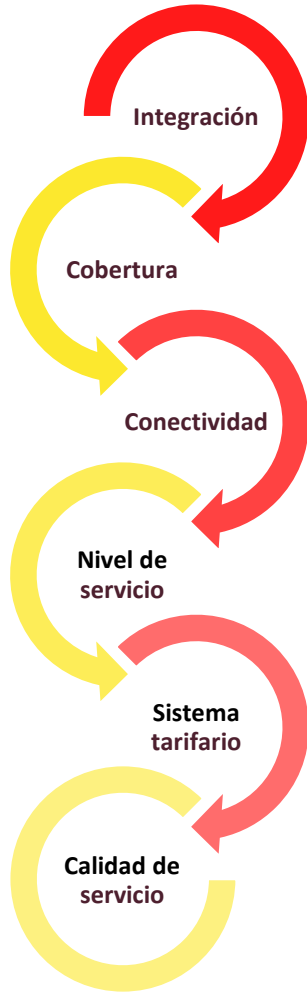
Un mejor servicio de transporte público para Aragón

Nuevos retos y próximos pasos

El transporte, una apuesta del Gobierno de Aragón

¡Por eso este proyecto!

- ❑ Actualmente el servicio de transporte interurbano de Aragón se presta mediante 47 concesiones autonómicas, 62 contratos programa y 9 concesiones del Estado que prestan servicio en Aragón.
- ❑ Las actuales concesiones autonómicas fueron configuradas hace décadas. Su caducidad a finales de 2017 supone una gran oportunidad para reconfigurar el servicio adaptándolo a las nuevas necesidades y realidad del siglo XXI.
- ❑ Dicho proceso debe orientarse de forma que el centro sean las personas usuarias del servicio, con el objetivo de lograr un servicio que sea más accesible, más moderno, más seguro y más sostenible.



Integrar todo el transporte público colectivo interurbano de uso general.

Dar servicio a todos los núcleos de población de, al menos, 10 habitantes.

Mejora de la conectividad de los núcleos con sus principales centros de atracción (Centros de Salud, Hospitales, Cabeceras Comarcales y Provinciales)

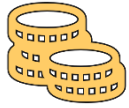
Mejora del nivel de servicio ofertado (frecuencias y horarios).

Reformular el sistema tarifario actual para conseguir la igualdad entre todas las personas usuarias, independientemente de su renta o lugar de residencia.

Nuevos servicios al usuario, actualización a las nuevas tecnologías y renovación de flota.



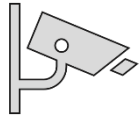
Garantizar el derecho a la movilidad



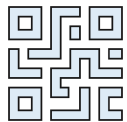
Eficiente



Accesible



Cómodo y seguro



Actualizado a las nuevas tecnologías

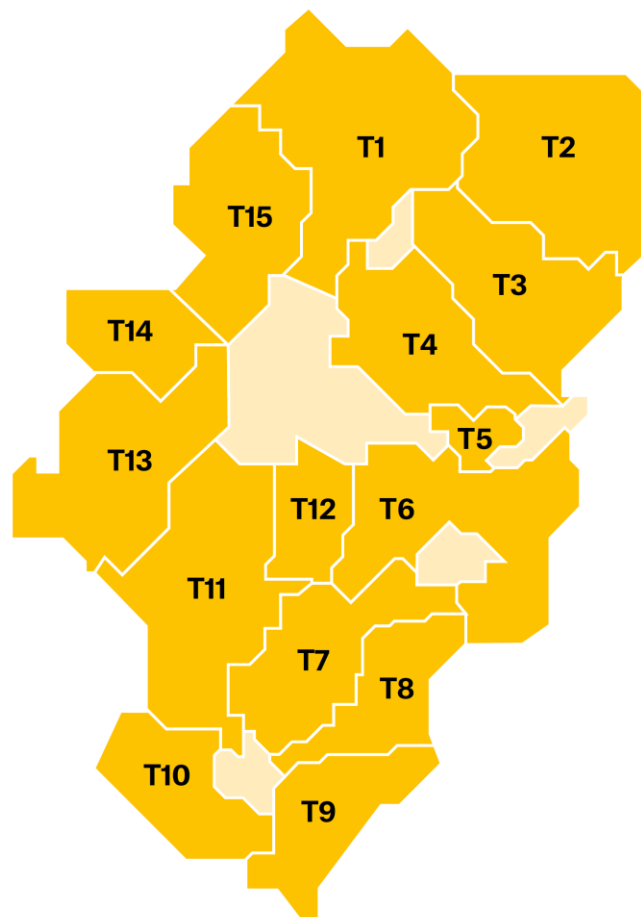


Respetuoso con el medio ambiente



Servicios Interurbanos

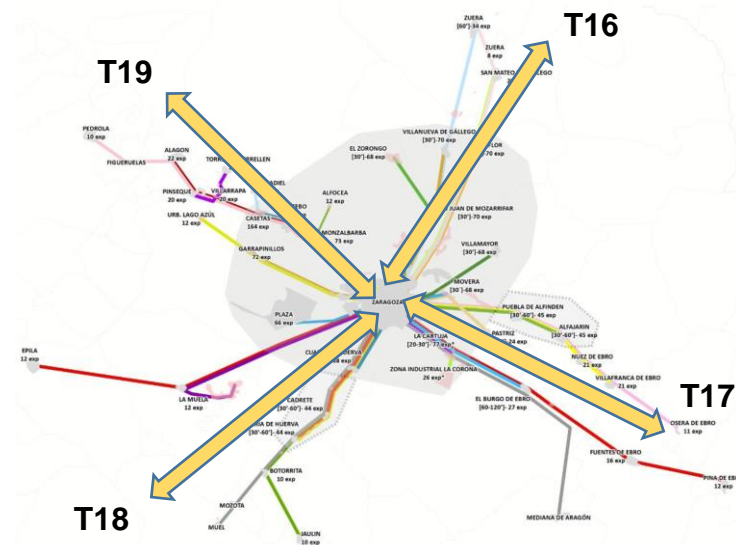
15 nuevos contratos



- T1. Jacetania - Alto Aragón con Zaragoza
- T2. Sobrarbe - Ribagorza a Barbastro
- T3. Fraga - Huesca por Monzón y Barbastro
- T4. Monegros con Huesca y Zaragoza
- T5. Fraga - Zaragoza por el eje del Ebro
- T6. Bajo Aragón con Zaragoza
- T7. Alcañiz - Teruel por Cuencas Mineras
- T8. Maestrazgo con Teruel
- T9. Gudar - Javalambre con Teruel
- T10. Albarracín con Teruel
- T11. Teruel - Zaragoza por Calamocha
- T12. Campo de Belchite con Zaragoza
- T13. Calatayud y el Aranda con Zaragoza
- T14. Moncayo y Campo de Borja con Zaragoza
- T15. Cinco Villas con Zaragoza

Servicios Metropolitanos

4 nuevos contratos



- T16. Corredor Norte
- T17. Corredor Este
- T18. Corredor Sur
- T19. Corredor Oeste

Algunos datos del nuevo Mapa Concesional de Transportes de Aragón



“ Reordenación en 19 contratos frente a los 118 actuales”



“ 18,6 millones de km recorridos al año”



“ Un 13% más de oferta en los servicios interurbanos y un 19% más en los metropolitanos”



“ 8,7 millones de desplazamientos al año”



“ 300 vehículos a disposición del transporte de Aragón”



“ Se podrá viajar en el día al Centro de Salud llegando antes de las 9:00 h y al Hospital antes de las 10:30 h”



“ 20.000 nuevas personas podrán acceder al sistema de transportes”



“ Mayor conectividad: mejora de los niveles de servicio a los principales destinos”



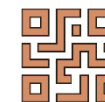
“ Se mantendrán las actuales 87 rutas con reserva de plaza para escolares”



“ Nuevos horarios coordinados con los servicios ferroviarios”



“ Un nuevo sistema tarifario: tarifa única para todos y novedades en los métodos de pago”



“ Alta tecnología a disposición del usuario”

Nueva estructura de las líneas de servicio

3 CATEGORÍAS DE LÍNEAS SEGÚN SU CARÁCTER FUNCIONAL

LÍNEAS SECUNDARIAS



Unen los núcleos de población más pequeños con los Centros de Salud

LÍNEAS PRIMARIAS



Unen los Centros de Salud con sus Cabeceras Comarcales y Hospitales

LÍNEAS TRONCALES

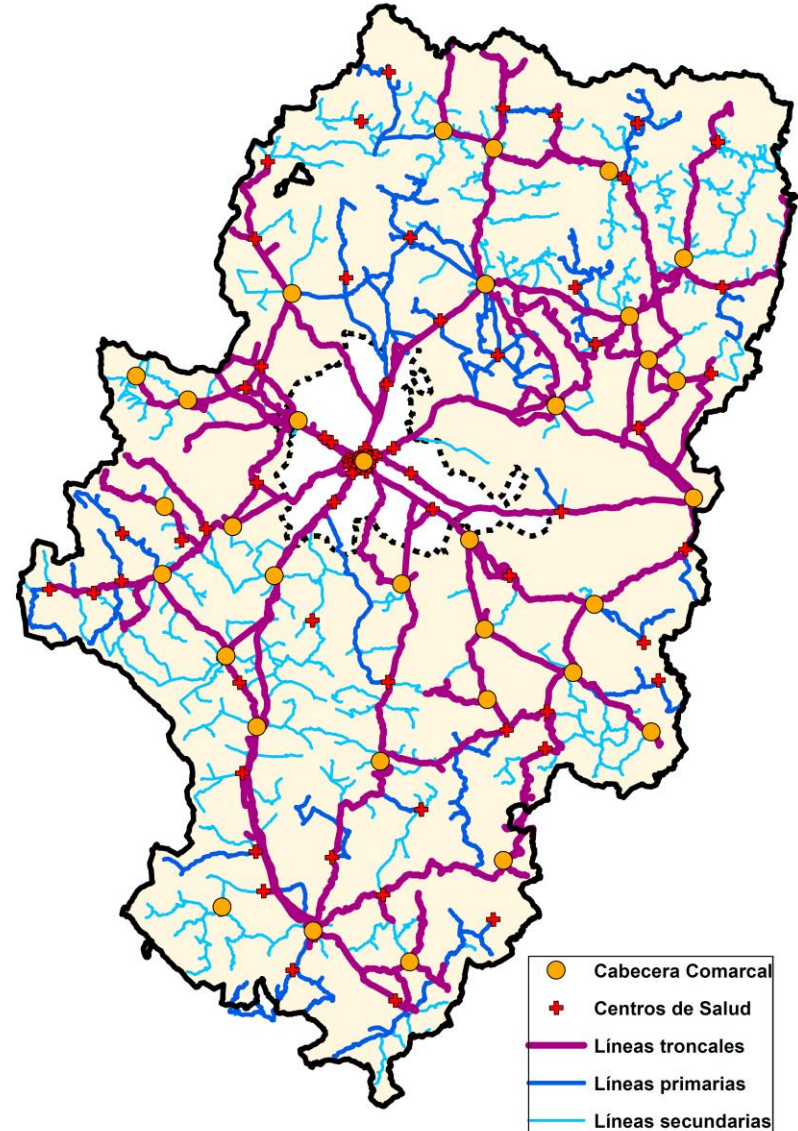


Unen las Cabeceras Comarcales y los Hospitales con las Cabeceras Provinciales o Zaragoza

MAYOR COORDINACION DE HORARIOS ENTRE LAS LINEAS



MEJORES TRANSBORDOS

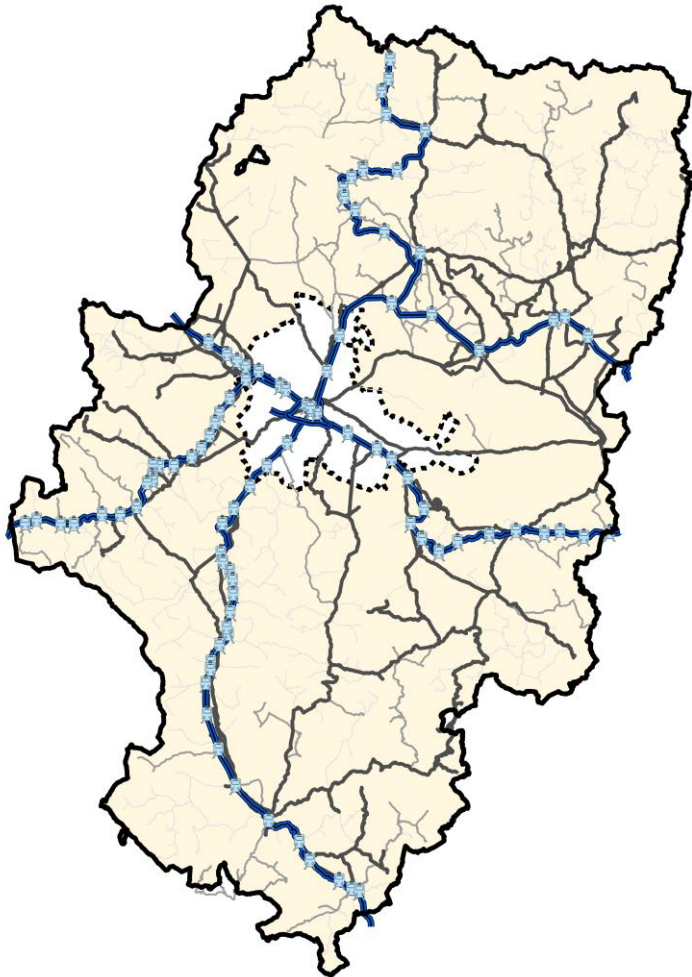


-  Cabecera Comarcal
-  Centros de Salud
-  Líneas troncales
-  Líneas primarias
-  Líneas secundarias

Nueva estructura de las líneas de servicio

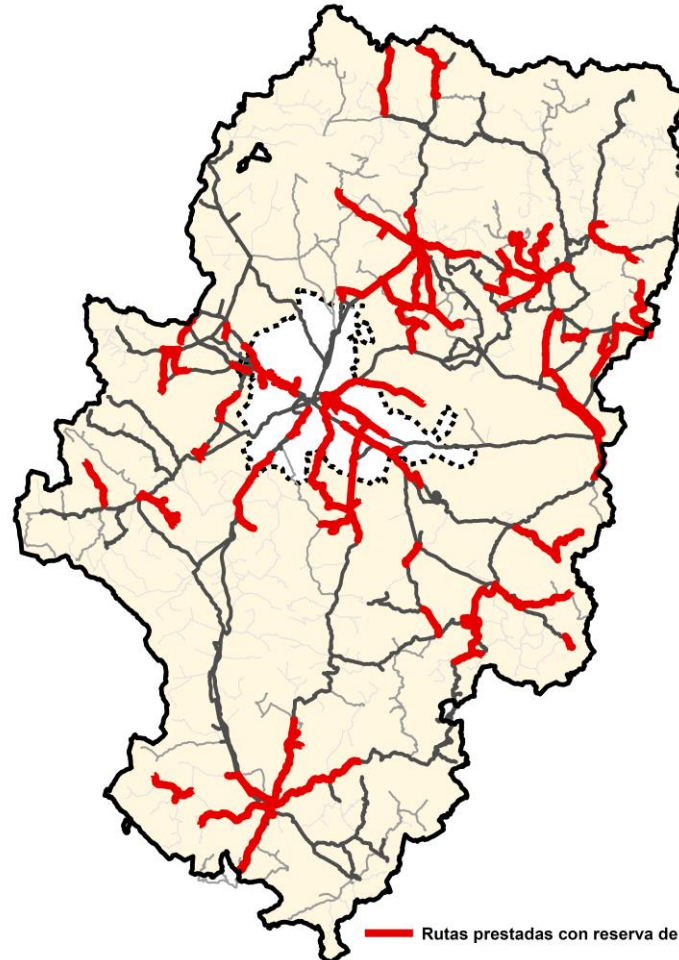
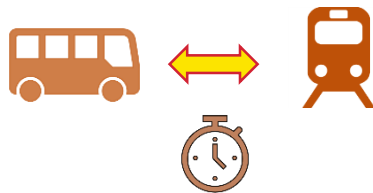


Nueva estructura de las líneas de servicio



COORDINACION SERVICIOS FF.CC.

Se coordinan los horarios con los servicios ferroviarios en las 90 localidades aragonesas con estación ferroviaria.



RESERVAS DE PLAZA

Se mantienen las actuales 87 rutas con reserva de plaza para escolares y se prevé para el futuro la intensificación de esta fórmula de prestación.

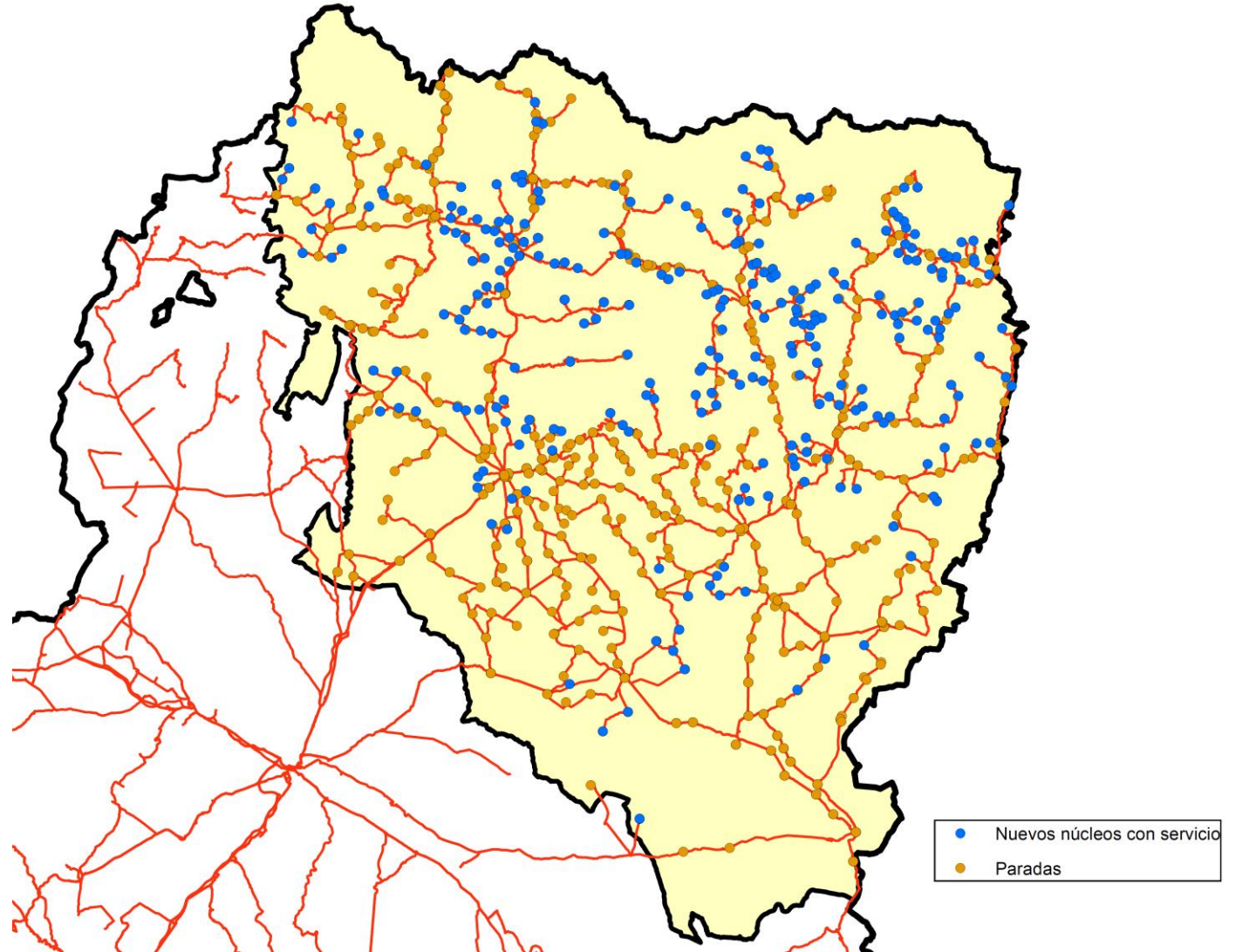
 Rutas prestadas con reserva de plaza

Mejora de servicio obtenida del nuevo diseño en la provincia de Huesca

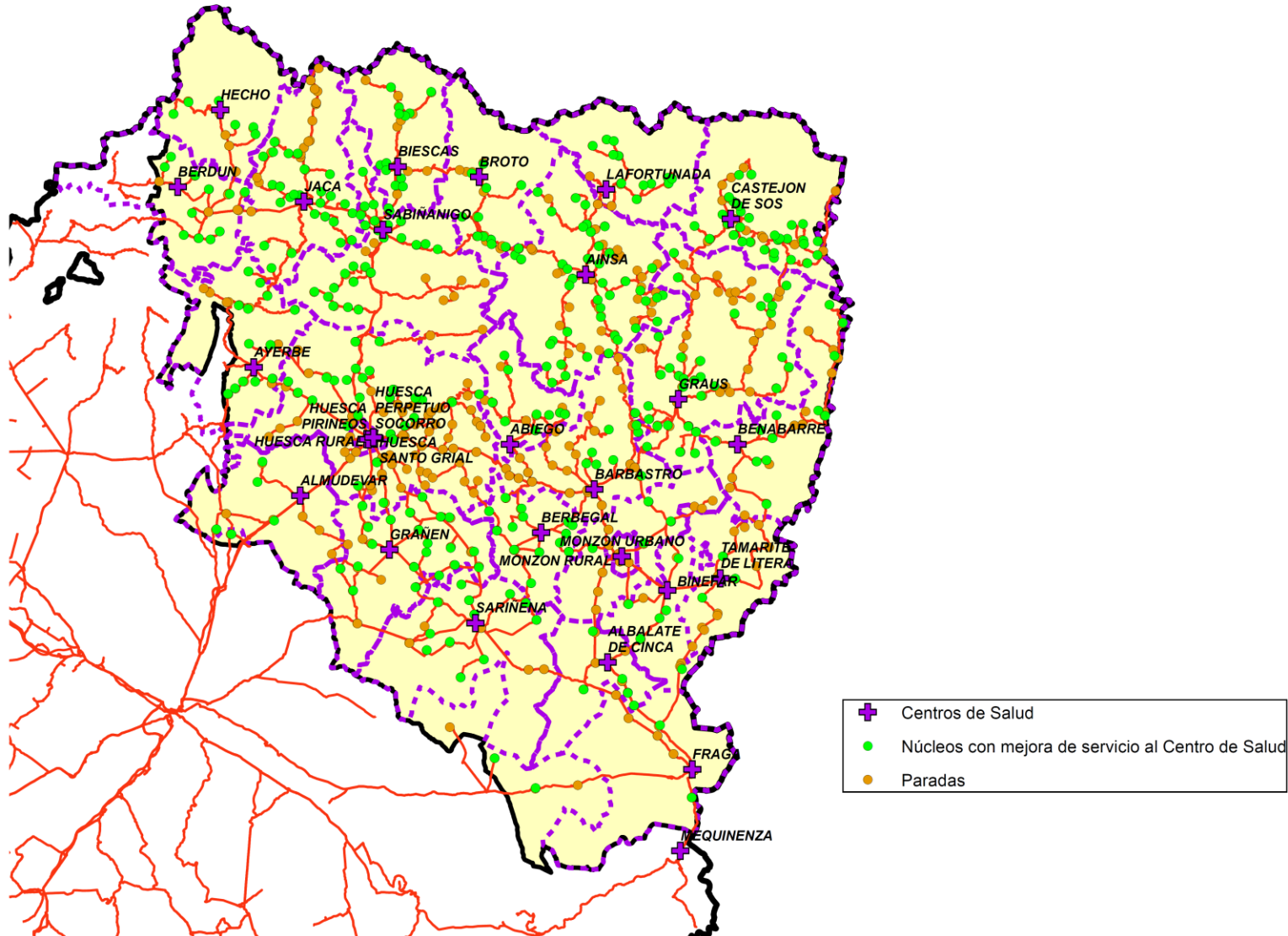
AMPLIACIÓN DE LA COBERTURA TERRITORIAL DE LA RED

En la provincia de Huesca, 278 nuevos núcleos de población y 9.059 personas pasarán a tener servicio de transporte.

Los núcleos más pequeños dispondrán al menos un servicio semanal de conexión con su Centro de Salud.



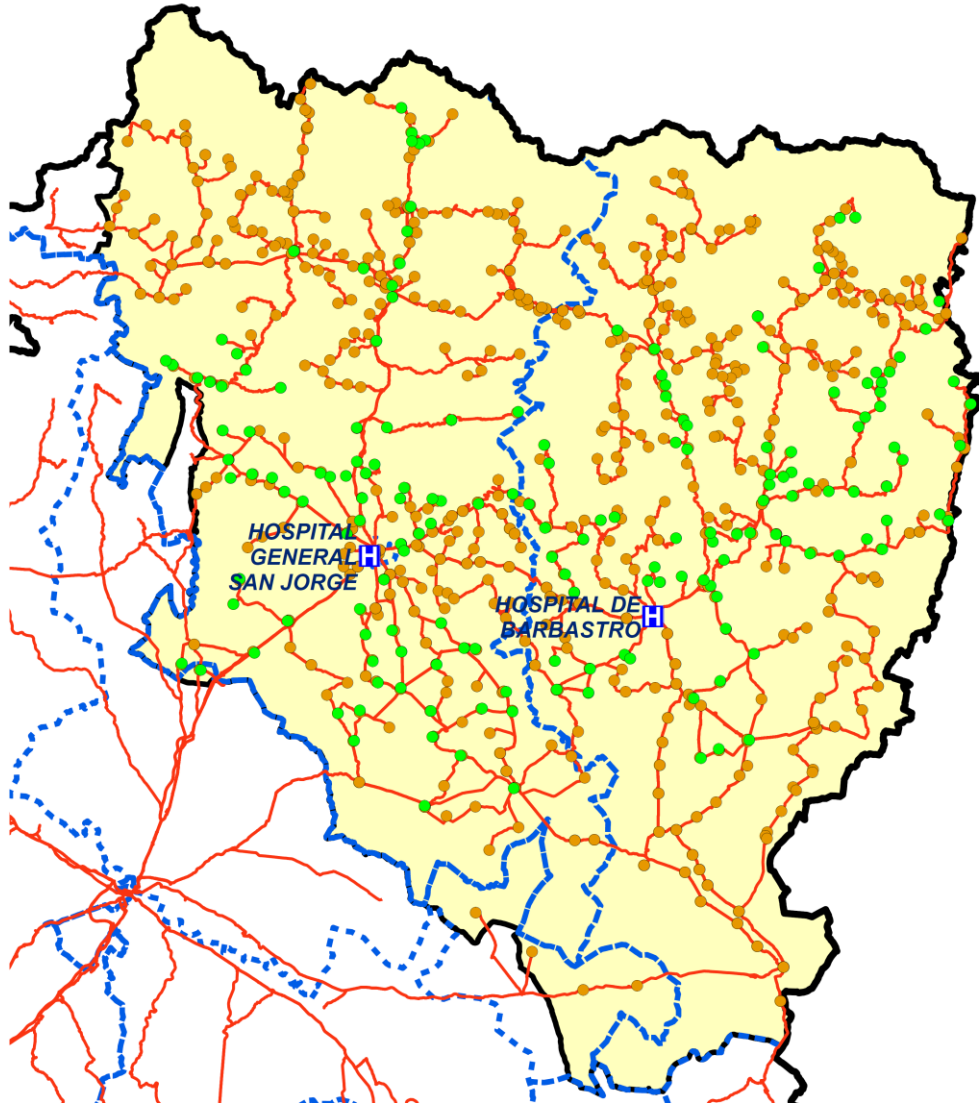
Mejora de servicio obtenida del nuevo diseño en la provincia de Huesca






**MAYOR
CONECTIVIDAD**

En la provincia de Huesca, 356 núcleos de población y 37.182 personas mejorarán su conexión con su Centro de Salud

Mejora de servicio obtenida del nuevo diseño en la provincia de Huesca

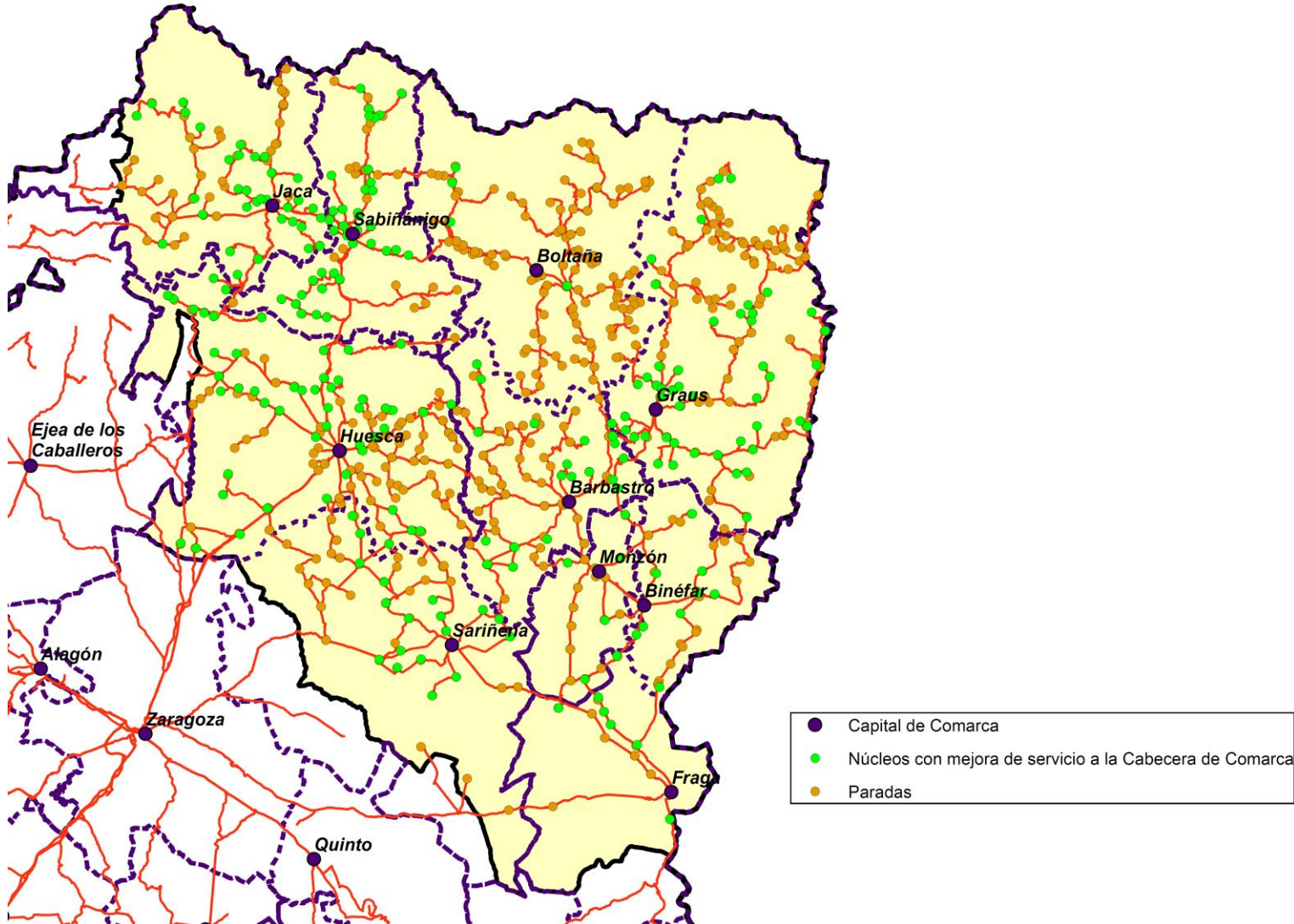


-  Hospital de Referencia
-  Núcleos con mejora de servicio al Hospital
-  Paradas

**MAYOR
CONECTIVIDAD**

En la provincia de Huesca, 172 núcleos de población y 81.038 personas mejorarán su conexión con su Hospital de Referencia

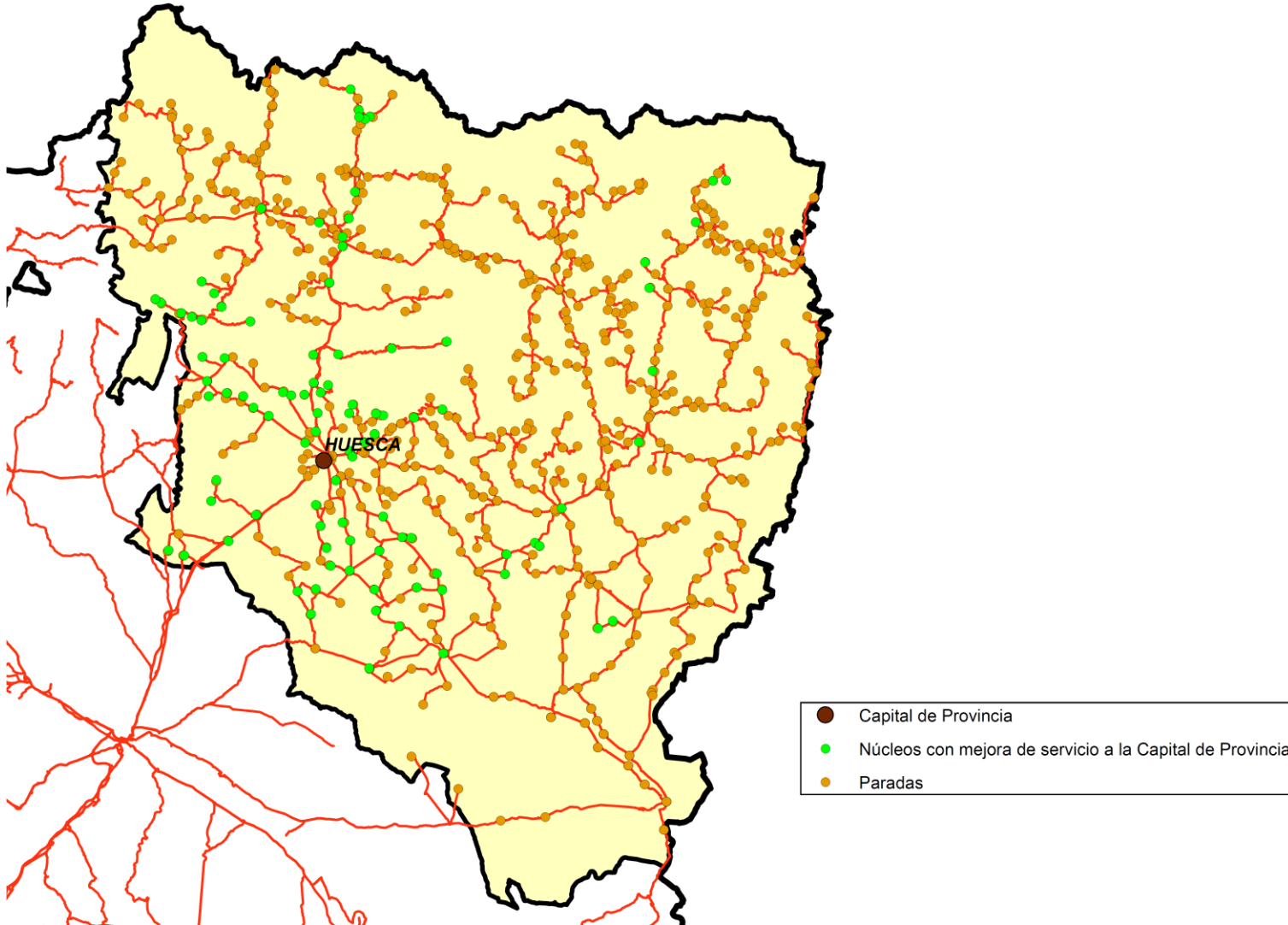
Mejora de servicio obtenida del nuevo diseño en la provincia de Huesca



**MAYOR
CONECTIVIDAD**

En la provincia de Huesca, 232 núcleos de población y 42.988 personas mejorarán su conexión con su cabecera comarcal

Mejora de servicio obtenida del nuevo diseño en la provincia de Huesca



**MAYOR
CONECTIVIDAD**

En la provincia de Huesca, 96 núcleos de población y 56.903 personas mejorarán su conexión con Huesca

Vehículos de última generación

- Tipología de vehículos para adecuarse a las necesidades de transporte y al viario por el que circularán las líneas.

Servicios Interurbanos

Colaboración

Clase III – Euro VI



Servicios especiales por baja demanda

> 55 plazas	39 - 55 plazas	26 - 38 plazas	10 - 25 plazas
59 veh	94 veh	56 veh	33 veh

Servicios Metropolitanos

Urbano Híbrido

Metro – Euro VI

Microbus Eléctrico



65 plazas	65 plazas	25 plazas
35 veh	20 veh	3 veh

Nueva flota, más eficiente y de mayor calidad

269 veh

+31 Reserva

300 veh

Plan de renovación de flota



Edad máxima de vehículos

10 años

- Todos los vehículos cumplirán con la normativa más actualizada y dispondrán de los siguientes servicios:

Vehículos con menos emisiones contaminantes

Sistema de climatización y renovación de aire con filtración de virus

Accesibilidad para personas con movilidad reducida

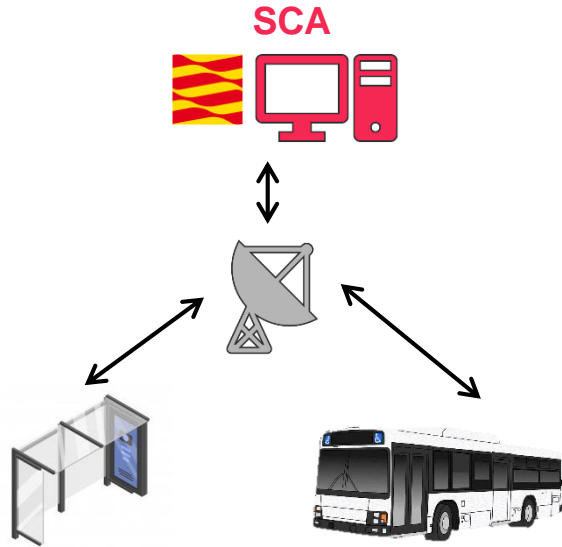
Elementos de información para personas con visibilidad reducida

Opción de Vehículos de Movilidad Personal (VMP) a bordo

Integrando tecnología de vanguardia



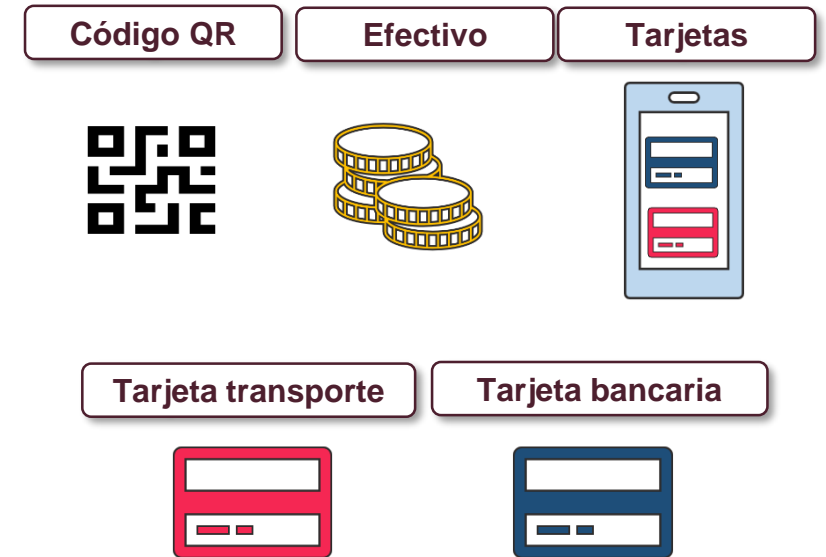
Sistema de Ayuda a la Explotación (SAE) y geoposicionamiento de vehículos



APPs de cálculo de ruta y hora de paso por punto de parada



Posibilidad de viajar con todos los medios de pago disponibles



Nuevo sistema tarifario: descuentos y beneficios

Por fin un sistema tarifario único
para todo Aragón



Todos los usuarios/as pagarán
la misma tarifa

Billete Sencillo	
Tarifa del billete sencillo	
Tarifa kilométrica (€/Viajero · Km) (I.V.A. no incluido)	0,080 €
Mínimo de percepción (I.V.A. incluido)	1,35 €
Transbordo	Gratuito

Disminución de
la tarifa media
efectiva actual

↓ -10%

Nueva tarjeta
de transportes

Descuentos
por uso de la
nueva tarjeta

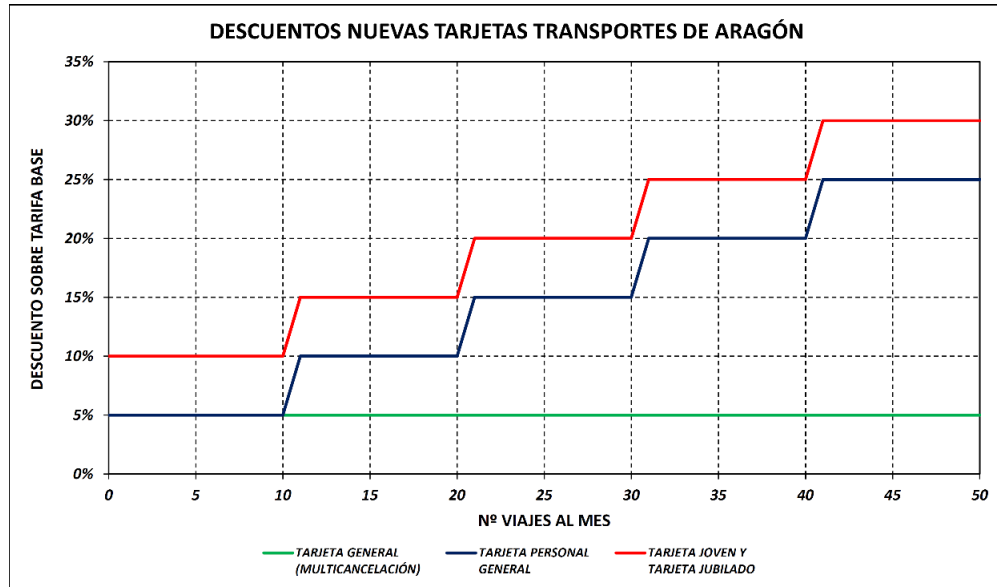
Nueva Tarjeta de Transporte Inteligente		
Tipo de título	Características	Descuento aplicable
Tarjeta de Transporte General	Multicancelación	Descuento del 5% sobre tarifa base
Tarjeta de Transporte Personal	Personal	Descuento del 5% sobre tarifa base más recurrencia
Tarjeta de Transporte Joven	Personal	Descuento del 10% sobre tarifa base más recurrencia
Tarjeta de Transporte de Familia Numerosa	Personal	Descuento del 20% sobre tarifa base
Tarjeta de Transporte de Familia Numerosa Especial	Personal	Descuento del 50% sobre tarifa base
Tarjeta de Transporte de Jubilados	Personal	Descuento del 10% sobre tarifa base más recurrencia
Tarjeta de Reserva de Plaza	Especial transporte escolar	Sin descuento

Nuevo sistema tarifario: descuentos y beneficios

Descuentos por recurrencia

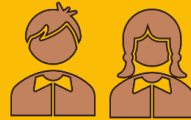
General

Hasta 25% en función de los usos mensuales



Descuentos sociales

Joven



Hasta 30% por recurrencia

Familia numerosa



20%

Familia numerosa especial



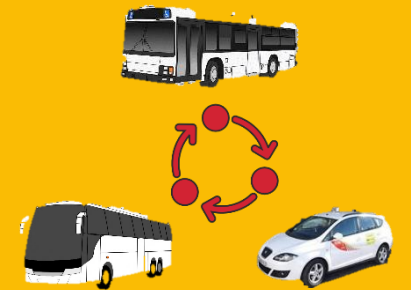
50%

Personas Jubiladas



Hasta 30% por recurrencia

Transbordo GRATUITO



Hacia un sistema de transporte más accesible, seguro, sostenible y conectado

Plan de inversión en transformación digital



Implantar un sistema central de control de la operación y gestión de incidencias que facilite su gestión por parte de la Administración.

Plan de inversiones en puntos de parada



Mejoras en los puntos de parada: ampliación del número de marquesinas, implantación de paradas inteligentes.



Desarrollo de un sistema abierto y accesible



Desarrollo de un servicio público accesible y conocido por todos, con un plan de calidad de atención al cliente que permita gestionar las reclamaciones y una evaluación continua del sistema por parte de los ciudadanos.

Medidas para garantizar un servicio más seguro



Incorporación en los pliegos de licitación obligaciones relativas a la seguridad en la prestación del servicio.

Aportaciones públicas para el sostenimiento del servicio

	Coste anual	Ingresos anuales	Compensación anual	Reparto Aportaciones	
Servicios Interurbanos	23,0 M€	11,0 M€	12,0 M€	12,0 M€	-
Servicios Metropolitanos	12,7 M€	4,4 M€	8,3 M€	3,5 M€	4,8 M€
TOTAL NUEVO MAPA	35,7 M€	15,4 M€	20,3 M€	15,5 M€	4,8 M€
		ACTUAL	11,4 M€	4,4 M€	7,0 M€
		DIFERENCIA	+ 8,9 M€	+ 11,1 M€	- 2,2 M€

18 % ↔ 42 %
en 4 años



La apuesta por el transporte público por parte del Gobierno de Aragón es inequívoca, se incrementarán las actuales aportaciones públicas anuales en 8,9 M€, prácticamente un 80% adicional.

- **Un REFUERZO DEL DERECHO A LA MOVILIDAD, por eso se mejora la cobertura y la funcionalidad de los servicios.**
- **Un PROYECTO CONSTRUIDO ENTRE TODOS, por eso el diseño del servicio se ha realizado de la mano con las administraciones locales.**
- **La consecución de un TRANSPORTE PÚBLICO INCLUSIVO, por eso se mejora la accesibilidad y se han reducido las tarifas.**
- **Por un TRANSPORTE PÚBLICO ATRACTIVO, por eso se moderniza incorporando las nuevas tecnologías que permitan a los ciudadanos conocer su funcionamiento y facilitar su uso.**
- **Un apuesta por una MOVILIDAD MÁS SOSTENIBLE, por eso se introducirá un material móvil más eficiente desde un punto de vista energético y medioambiental.**

NUEVO MAPA CONCESIONAL DE TRANSPORTES DE ARAGÓN

Aragón siempre en movimiento

<http://www.aragon.es/-/nuevo-mapa-concesional>